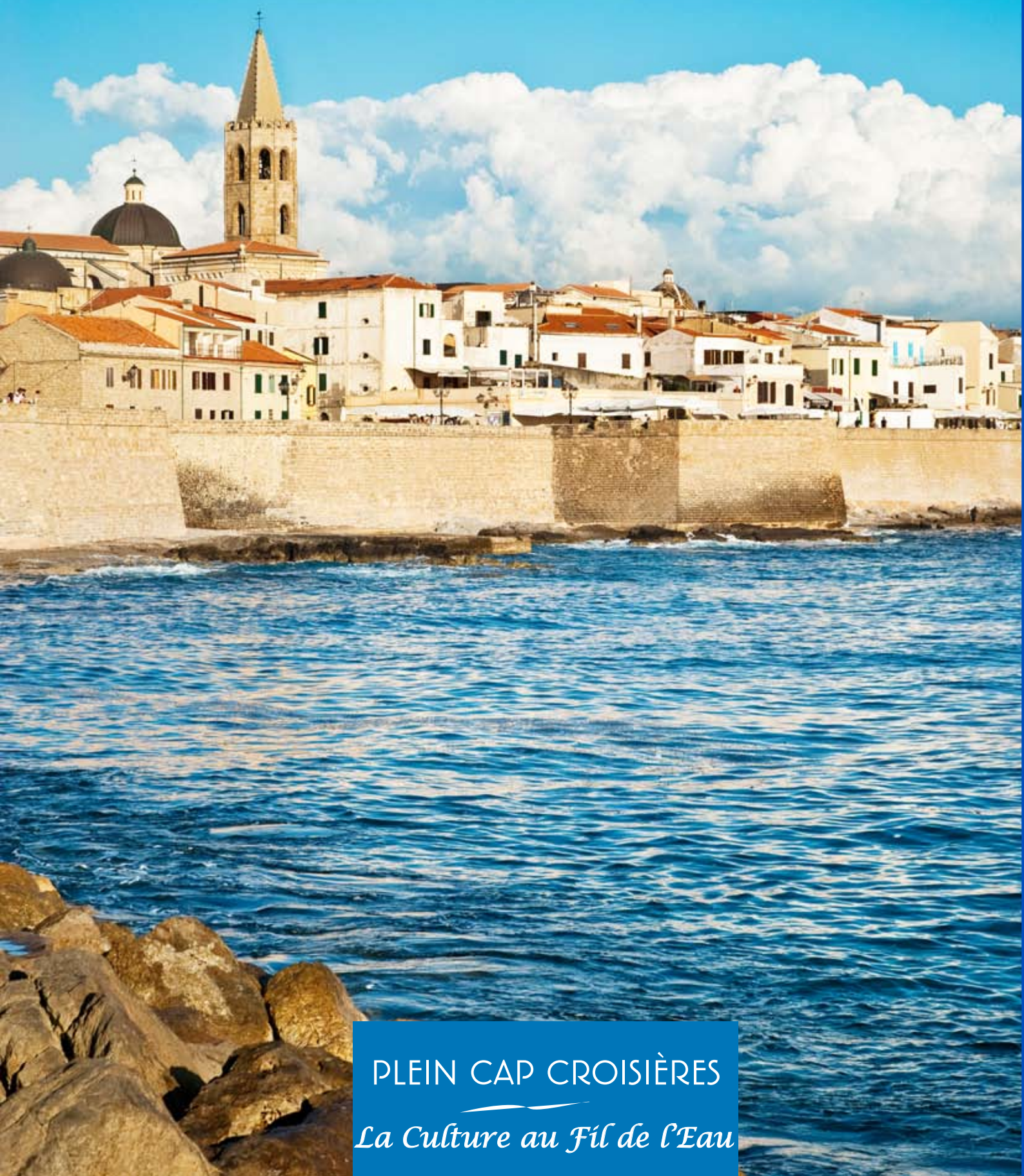


A bord du M/s BERLIN

LA SARDAIGNE,

UN CHARME AUTHENTIQUE

DU 14 AU 20 MAI 2017 - NICE / NICE



PLEIN CAP CROISIÈRES

La Culture au Fil de l'Eau



La Sardaigne, Un Charme Authentique

Voisines, égales par la taille, les deux jumelles Sicile et Sardaigne sont pourtant totalement différentes l'une de l'autre. L'une est très célèbre, l'autre est souvent méconnue. Pourtant la Sardaigne est elle aussi d'une infinie richesse. La Préhistoire lui a laissé des sites magnifiques que ce soit les grands nuraghes ou les tombeaux des Géants. Ses vestiges carthaginois sont uniques en Méditerranée. La période d'occupation pisane lui a donné les plus belles églises romanes de ce fabuleux XIIe siècle. Du Gothique au Risorgimento malgré des conflits permanents et une grande pauvreté, la Sardaigne a produit quelques chefs-d'œuvre du baroque et du siècle des lumières. L'époque contemporaine a mis en valeur son littoral sauvage et bâti de nouvelles cités..

De plus la Sardaigne est sans aucun doute l'île de la Méditerranée qui a su conserver ses traditions ancestrales les plus vivaces dans le domaine de l'élevage comme dans celui de la gastronomie.

Jour	Escales	Arrivée	Départ
14/05	Nice	-	15h00
15/05	Alghero (Sardaigne)	⚓	08h00 / minuit
16/05	Oristano (Sardaigne)		07h00 / 20h00
17/05	Cagliari (Sardaigne)		07h00 / 23h00
18/05	Arbatax (Sardaigne)		07h00 / 23h00
19/05	Olbia (Sardaigne)		07h00 / 13h00
20/05	Nice		07h30 / -

⚓ A l'ancre - Débarquement en chaloupe si les conditions météorologiques le permettent.



COMMANDANT JOSIP RADOVAN, LE MAÎTRE D'ŒUVRE DE NOS ITINÉRAIRES PLEIN CAP



Commandant au Long cours, originaire de Dubrovnik, avec une expérience de 36 années en mer, 22 ans en tant que Commandant dont 15 ans à bord de l'Adriana, Josip Radovan a rejoint la terre ferme en 2010 pour renforcer l'Équipe Plein Cap et nous faire profiter de ses connaissances maritimes. Il est à l'origine de l'élaboration de tous les itinéraires Plein Cap Croisières recherchant toujours le côté insolite. Ouvrant des destinations nouvelles et originales, privilégiant les longues escales souvent dans des petits ports inaccessibles aux géants des mers pour le plus grand plaisir de ses passagers.

14/05 NICE

Accueil à l'aéroport de Nice et transfert vers le port de Nice.
Embarquement vers 12h00 à bord du M/s Berlin.
Après un cocktail de bienvenue, installation dans vos cabines suivie du déjeuner
15h00 – Appareillage vers Alghero.
Présentation illustrée de vos escales.
Après le dîner, présentation de votre équipe de croisière et de l'ensemble des artistes. Buffet de minuit sous forme de mignardises sucrées.

15/05 ALGHERO (Sardaigne)

08h00 – M/s Berlin jette l'ancre devant Alghero
EXCURSION INCLUSE : VISITE DE VILLE ET CAPO CACCIA (ENVIRON 4H00)
Découverte d'Alghero, cette petite ville catalane qui, avec ses bastions, a résisté à tous les assauts. On y parle un dialecte de Majorque et les traditions ibériques y ont été conservées. Continuation vers le promontoire rocheux de Capo Caccia. Retour à bord pour le déjeuner.
Après midi libre pour profiter d'Alghero ou programme de conférences à bord.
Cocktail et dîner de Bienvenue. Soirée animée suivie du buffet de minuit sous forme de mignardises sucrées.
Cette escale à l'ancre à Alghero peut être remplacée par celle de Porto Torres en cas de conditions météorologiques défavorables.

16/05 ORISTANO (Sardaigne)

07h00 - Ms Berlin accoste dans le port d'Oristano.
EXCURSION INCLUSE : BARUMINI (ENVIRON 3H00)
Dans un décor grandiose s'élève le nuraghe, Su Nuraxi, un des témoignages les plus importants de l'architecture nuragique. Les premières traces de ce mode de construction apparaissent au III^{ème} millénaire av JC. Cet art n'a laissé aucune inscription et on ne retrouve que quelques statuettes et objets divers.
Retour à bord pour le déjeuner.
Après midi libre pour profiter d'Oristano ou programme de conférences à bord.
20h00 - Appareillage vers Cagliari
Dîner, suivi d'une soirée animée puis d'un buffet de minuit sous forme de mignardises sucrées.

17/05 CAGLIARI (Sardaigne)

07h00 – MS Berlin accoste dans le port de Cagliari.
EXCURSION INCLUSE : VISITE DE VILLE (ENVIRON 3H30)
Capitale de l'île, elle est située au sud de la Sardaigne. Elle est connue comme « la ville du soleil ». En outre, cette ville a su ajouter à ce que lui a accordé la nature, d'autres trésors d'archéologie, d'art, d'histoire, de culture, d'initiatives avec

quantité de musées, d'églises, de palais et d'œuvres d'art.
Après midi libre pour profiter de Cagliari ou programme de conférences à bord.
Dîner, suivi d'une soirée animée puis d'un buffet de minuit sous forme de mignardises.
23h00 – Appareillage vers Arbatax.

18/05 ARBATAX (Sardaigne)

07h00 – MS Berlin accoste dans le port d'Arbatax
EXCURSION INCLUSE : S'ORTALI E SU MONTI ET SANTA MARIA NAVARRESE (ENVIRON 4H00)
Découverte du complexe nuragique S'Ortali e Su Monti, celui-ci comprend un nuraghe à une seule tour avec un mur d'enceinte et les vestiges d'un village à côté, une tombe de géants et trois menhirs. Continuation vers la charmante bourgade de Santa Maria Navarrese, fondée en 1050 par une fille du Roi de Navarre. Visite de sa petite église datant du XI^e siècle.
Après midi libre pour profiter d'Arbatax ou programme de conférences à bord.
Dîner, suivi d'une soirée animée puis d'un buffet de minuit sous forme de mignardises.
23h00 – Appareillage vers Olbia

19/05 OLBIA (Sardaigne)

07h00 – MS Berlin accoste dans le port d'Olbia
EXCURSION INCLUSE : COSTA SMERALDA (ENVIRON 4H00)
La Costa Smeralda est l'une des plus belles régions de la Sardaigne, où, selon la légende, le vent serait né. Ses falaises sculptées par l'érosion, ses montagnes sauvages, ses 80 baies, criques et sa myriade de plages dont un littoral long de 55 km, font de la Costa Smeralda, l'un des lieux de vacances les plus attrayants et distingués de la Méditerranée.
13h00 – Appareillage vers Nice
Après-midi de navigation avec programme de conférences et d'animation à bord.
Cocktail et dîner du Commandant suivi d'une soirée animée et d'un buffet de minuit sous forme de mignardises.

20/05 NICE

08h00 – Ms Berlin accoste dans le port de Nice.
Débarquement des passagers et transfert à l'aéroport de Nice.

Les Voix de la Connaissance

CEDRIC CABANNE*



Depuis plus de 15 ans, Cédric Cabanne est un des conférenciers attitré de Plein Cap. Il est également devenu au fil du temps le directeur de croisière référent d'une compagnie plaçant la culture à la tête de ses priorités.

S'il ne regrette en rien son passé d'enseignant, Cédric a su conserver son goût pour la pédagogie, acquérant une expérience inégalable dans le monde du tourisme. Les nombreuses destinations qu'il parcourt au cours de l'année le ramènent, avec plaisir, au cœur de sa formation, l'Histoire et la Géographie.

CHRISTIAN FURIA*



Diplômé en Histoire et en Histoire de l'art, Christian Furia a participé aux stages de la Caisse Nationale des Monuments Historiques et a obtenu son diplôme de guide conférencier.

Depuis 1983, il s'est spécialisé dans l'organisation de voyages culturels : voyages découvertes de l'art roman en Europe et des différentes régions d'Italie et de Rome. Il participe également à toutes les croisières organisées par Plein Cap depuis une dizaine d'années.

COMMANDANT JEAN-MARIE HOMET*



Capitaine au long cours et Commandant de navire à la retraite, Jean-Marie Homet est Docteur en Histoire. Il donne des conférences auprès d'associations culturelles dans la région Marseille / Aix et participe depuis le début à l'aventure des croisières Plein Cap, étant à l'origine de très nombreuses thématiques abordées sur nos navires affrétés. Il est également l'auteur d'ouvrages et d'articles dans divers revues.

* Non contractuel, sous réserve de disponibilité

Pourquoi choisir cet itinéraire autour de La Sardaigne

- Une totale francophonie à bord de ce bateau de charme «à taille humaine» (380 passagers) offrant des cabines spacieuses et confortables avec un bel espace de ponts extérieurs tout en proposant une table de qualité avec les boissons incluses aux repas et une animation thématique en soirée.
- La présence de 3 intervenants de haut niveau, qui par leurs conférences assureront une excellente introduction aux sites exceptionnels abordés en escales et renforce la valeur ajoutée sur le plan culturel.
- Taxes portuaires incluses.
- Carnet de voyage très complet avec descriptif d'escales édité par Plein Cap et un sac vous sera remis en cabine.
- Un itinéraire très original et crée par Plein Cap
- De longues escales de journée permettant une découverte optimale des sites
- L'approche par la mer est la meilleure façon de découvrir cette île secrète, souvent approchée pour son côté balnéaire alors qu'elle renferme d'innombrables richesses : la Préhistoire avec les nuraghes, des vestiges carthaginois, les témoignages à travers les églises de l'art roman du XII^e s, ainsi que quelques chefs-d'œuvre du baroque et des siècles de lumière
- Départ et retour du charmant port de Nice



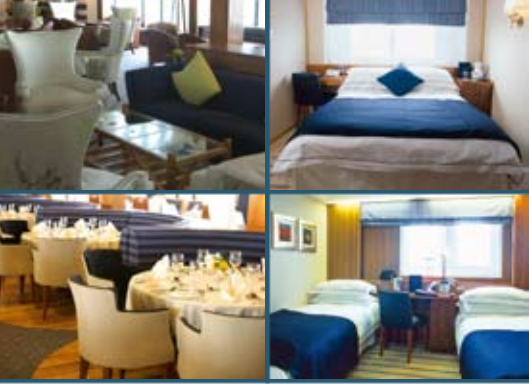
NOS LIVRES CONSEILS POUR PRÉPARER
VOTRE VOYAGE

SARDAIGNE ET MÉDITERRANÉE
Éditions Gallimard

LE GRAND GUIDE DE LA SARDAIGNE
Éditions Gallimard

LA SARDAIGNE
Éditions La Manufacture

ITALIE DU SUD, SICILE, SARDAIGNE
Collection Guide Bleu - Édition Hachette



M/s Berlin

Grille Tarifaire Spéciale Groupe (minimum 25 participants)

● Intérieures ○ Extérieures Hublot ◆ Extérieures Sabord

Catégorie	Pont	Descriptions des cabines	Prix par personne
01	Ponts A & B	● Int / 2 lits bas ou Grand lit	1 140 €
02	Ponts Principal & Promenade	● Int / 2 lits bas ou Grand lit	1 290 €
03	Pont B	○ Ext / 2 lits bas ou Grand lit	1 450 €
04	Pont A	◆ Ext / 2 lits bas ou Grand lit	1 640 €
05	Pont Principal	◆ Ext / 2 lits bas ou Grand lit	1 800 €
Single	Ponts A & B	● Int / Single	1 650 €
	Pont Principal	● Int / Single	1 870 €
	Pont B	○ Ext / Single	2 100 €
	Pont A	◆ Ext / Single	2 380 €
	Pont Principal	◆ Ext / Single	2 600 €

Conditions et formalités

Notre prix comprend :

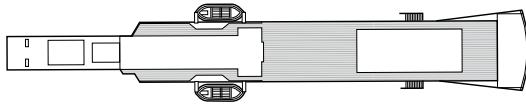
- La croisière 100% francophone à bord du M/s BERLIN, en cabine double.
- La pension complète à bord du déjeuner du 1er jour au petit déjeuner du dernier jour :
 - Petit déjeuner sous forme de buffet sucré/salé
 - Déjeuner
 - Thé avec mignardises
 - Dîner
 - Buffet de minuit sous forme de mignardises sucrées.
- Le Verre d'Accueil à l'embarquement
- Le Dîner de gala de Bienvenue et le Dîner de gala de l'Au Revoir
- Les 2 cocktails de Bienvenue et d'Au Revoir
- Les boissons incluses à tous les repas (vin rouge ou blanc, eau minérale, thé ou café).
- Les animations chaque soir (variétés, soirées classiques,....)
- L'équipe d'encadrement Plein Cap
- La présence de conférenciers spécialisés
- Les taxes portuaires et aériennes.
- Les transferts aéroport/port/aéroport
- Le port des bagages à l'embarquement et au débarquement
- Un sac de voyages et 1 carnet de voyage très complet avec descriptif d'escalas
- Les 5 excursions de 1/2 journées dans le programme détaillé
- Les assurances assistance rapatriement.
- Les pourboires à bord.

Ne sont pas inclus :

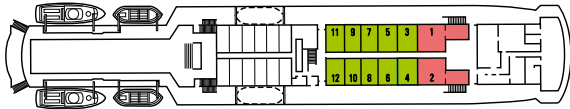
- Les assurances annulation, bagages, interruption de séjour (nous consulter),
- Les pré et post acheminements
- Les excursions optionnelles
- Les dépenses personnelles.

Formalités de police pour les ressortissants français :

- Carte Nationale d'identité ou passeport en cours de validité.

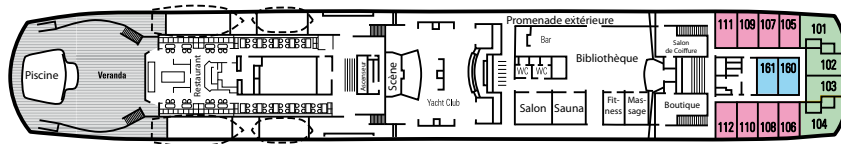


Pont Soleil

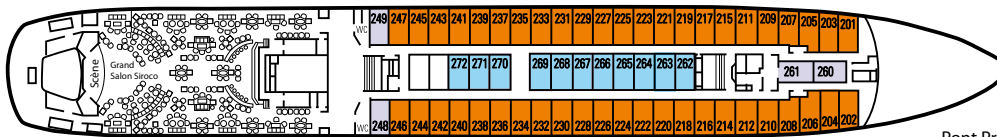


Pont Passerelle

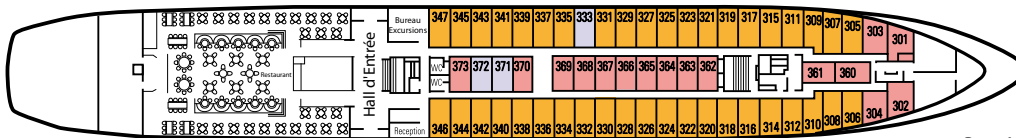
* L'ascenseur ne dessert pas les ponts Passerelle et Soleil



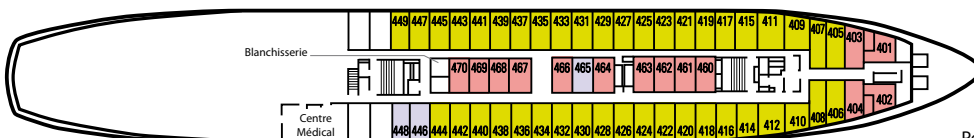
Pont Promenade



Pont Principal



Pont A



Pont B

PLEIN CAP CROISIÈRES

251, route de la Colle
06270 Villeneuve-Loubet

Tél. : +33(0)4 93 20 21 20
Fax : +33(0)4 93 73 70 01



Internet : www.plein-cap.com • e-mail : info@plein-cap.com