



APHRAP

Spécial 133 : La Camargue

Mai 2016

Association des Anciens de Procida, Hoechst, Roussel, AgrEvo, ProdeTech
diffusion limitée

Ce Spécial est envoyé par courrier ou courriel à toute personne intéressée ou concernée, et par extension à tous les internautes.

Une journée en Camargue

Jeudi 19 mai 2016

Distance : environ 6 km.

Dénivelé : 2 m.

Difficulté : *

Participation : 1,5 € / personne, pour l'entrée à la Capelière.

Rendez-vous : 9 h parking du hameau du Sambuc, en face de la superette "Vival".
(GPS : N 43° 31' 30" / E 4° 42' 22").

Le Sambuc (commune d'Arles), se situe sur la D36, à peu près à mi-chemin entre Arles et Salin de Giraud.



Une journée d'observations en Camargue.

Vous avez envie de passer une journée tranquille et contemplative, alors venez participer à la journée Camarguaise du 19 mai.

Attention, présence plus que probable de moustiques, donc prévoir pantalon long, manches longues et répulsifs !!!

Pensez à prendre des jumelles et appareil photo.



En compagnie de deux ornithologues amateurs, Annie et Maurice, nous cheminerons pendant environ 4,5 km, dans le Marais du Verdier, pour une observation de la faune.

Au début de la balade, une plate forme d'observation, juchée sur le toit du hangar, près du "Cabanon", nous offrira un large coup d'œil sur l'étang du Pesquier, les rizières et les marais environnants.

Au cours de notre promenade, nous ferons une halte à l'observatoire installé sur la digue sud, du marais ouest, en espérant que les flamants, aigrettes, canards, cygnes et autres espèces, soient au rendez-vous.

A la fin de la matinée, nous rejoindrons notre lieu de pique-nique, situé à l'entrée du Marais du Verdier.

... / ...



APHRAP

Spécial 133 : La Camargue

Mai 2016

Association des Anciens de Procida, Hoechst, Roussel, AgrEvo, ProdeTech
diffusion limitée

Bienvenue sur Les Marais du Verdier

UNE EXPÉRIENCE DE GESTION CONCERTÉE ET RESPONSABLE

La Fondation Tour du Valat a acquis les marais du Verdier en juin 2003 avec l'accord des habitants du Sambuc. Depuis l'association des Marais du Verdier veille à la gestion du site selon quatre grands principes :

- conserver la valeur écologique du site
- valoriser un espace au service de ses habitants
- proposer des activités compatibles entre elles
- privilégier les projets collectifs

UN SITE NATUREL TRÈS RICHE

- 120 hectares de marais permanents, de roselière et de prés salés
- plus de 170 espèces d'oiseaux observées sur le site
- 204 espèces de plantes caractéristiques de Camargue
- 40 vaches et veaux en pâturage l'été
- 20 chevaux en libre parcours tout l'hiver



De gauche à droite: Héron pourpré, Libellule écarlate, Grenouille verte, Echasse blanche, Glaréole à collier, Héron garde-boeufs. photographies: Marc Thibault. Maquettage: Cyril Grand <http://www.cyrilgrand.fr/>



...SUPPORT DE NOMBREUSES ACTIVITÉS

PROMÈNE

Le site est ouvert aux promeneurs et aux cyclistes.

CHASSE

De début septembre à fin janvier, les "Baisses" sont chassées par les villageois le mercredi et le samedi.

PÊCHE

D'avril à décembre, les pêcheurs à la ligne exercent leur activité autour du "Pesquier".

PÂTURAGE

La présence de chevaux en libre parcours permet l'entretien de la végétation. Un troupeau de vaches Camargue vient compléter l'action des chevaux de mai à septembre.

Pour profiter au mieux de cet endroit, veuillez suivre ces quelques recommandations



Interdiction des chiens en laisse



Les enfants doivent être accompagnés



Ne jetez pas vos déchets



Camions, 4x4, quads, etc. interdits



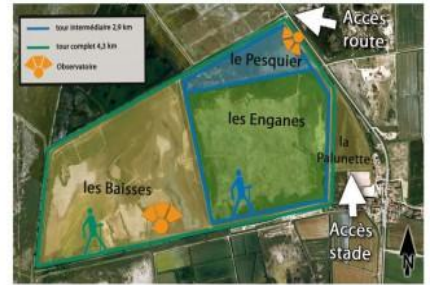
Ne fumez pas dans les marais



Interdiction de brûler

La visite se fait sur les digues. Merci de ne pas manipuler les clôtures. La Fondation Tour du Valat et l'association des marais du Verdier ne pourront être tenues responsables en cas d'accidents.

CONTACT: Association les marais du Verdier, Salle polyvalente, le Sambuc, 13200 Arles



En début d'après-midi, toujours accompagné d'Annie et Maurice, nous reprendrons nos véhicules pendant une quinzaine de minutes, afin de rejoindre l'entrée de la réserve de la Capelière, pour une balade d'environ 1,5 km. Ce lieu naturel présente les différents paysages de Camargue (forêts, pelouses, sansouïres, roselières, etc...), nous pourrions profiter des 4 observatoires ouverts sur la faune des marais.

Enfin, pour ceux d'entre vous qui le souhaitent, à Albaron (sur la route des Saintes-Maries-de-la-Mer), à une vingtaine de kilomètres de la Capelière, un petit commerce vend des produits régionaux (riz, vins, huile d'olive, sel, légumes, etc...).

Pour participer à cette journée, nous vous remercions par avance de vous inscrire auprès de l'Association, soit sur le site "[Les Aphrapnautes](http://www.aphrapnautes.fr/)", soit auprès de :

Nadia ARPAJA : nadia.arpaja@orange.fr (04.42.04.84.11)
 Jean-François HUGONNET : hugonnetjf@orange.fr (04.42.04.68.86)
 Gérard RIOU : riougerard@orange.fr (06.14.84.46.44)

Siège : Les Airelles, 3 rue Courencq - 13011 Marseille
 Tél. : 06.22.21.43.21 - E-mail : association.aphrap@laposte.net
 Notre site internet : <http://www.aphrapnautes.fr/wordpress/>
 Responsable de la publication : Gérard RIOU