

Ce Spécial est envoyé par courrier ou courriel à toute personne intéressée ou concernée, et par extension à tous les internautes.

Les balades d'automne



La Chartreuse de la Verne

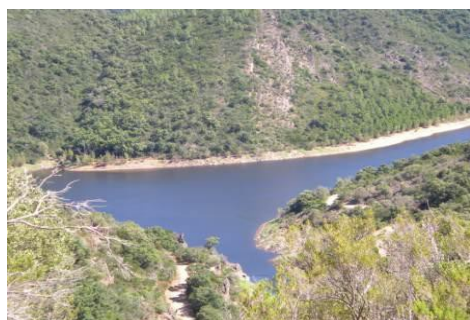
Jeudi 30 septembre 2010

Balade et visite

Distance : 9,6 km
Difficulté : **
Dénivelé : 300 m
Rendez-vous : **10 h** parking de la Chartreuse de la Verne à Collobrières.
Pour vous y rendre, à partir de Collobrières, prendre la D 14 direction Grimaud, puis ensuite la D 214, direction le monastère de La Chartreuse de La Verne.

Merci d'être à l'heure aux rendez-vous le matin (et de nous prévenir en cas d'empêchement de dernière minute) pour rentrer à une heure respectable le soir !

Prix de la visite : **5 €**, à régler sur place. L'APHRAP prend en charge le coût de l'exposé présenté par un membre de l'association " Collobrières au cours des temps "



Ce monastère millénaire caché dans un écrin de verdure est habité par les sœurs de l'ordre cloîtré de Bethléem. Le matin nous longerons l'imposant édifice, et plus loin sur le parcours il sera encore visible dans cette immense forêt de châtaigniers. La balade commence par un large chemin forestier puis c'est la descente par un sentier à travers les chênes liège, arbousiers, bruyères, cades, jusqu'au lac formé par le barrage sur la Verne. Pas un bruit, le calme absolu règne ici. Après avoir longé le lac nous amorcerons la remontée...

Mais le pique-nique sera pris juste avant. La pause sera plus courte que d'habitude afin de pouvoir arriver à 15 h à la Chartreuse où nous avons rendez-vous pour la visite.

Une leçon d'histoire nous attend dans ce monastère entièrement rénové et réhabilité par une association de bénévoles.

Environ 4 h de marche et 1 h30 pour la visite et l'exposé, voilà une journée bien remplie !

Pour faciliter l'organisation de cette journée, nous vous remercions par avance de vous inscrire auprès de l'Association.

Il est rappelé aux adhérents internautes participant aux sorties qu'ils peuvent maintenant le faire directement via Gestasso.

Les autres continueront par la "voie classique" :

Gérard RIOU : riougerard@orange.fr (04.42.72.40.41) ;

Gilbert ROLS : gilrols@aol.com (04.91.93.35.20)

Le Colorado provençal

Jeudi 21 octobre 2010

Balade

Distance : 6,5 km
Difficulté : *
Dénivelé : 50 m
Rendez-vous : 10 h parking du Colorado provençal à Rustrel (prix 4 €, par voiture). Pour vous y rendre à partir de APT prendre la D 22 en direction de Banon, le site est indiqué à l'entrée du village. Prévoir le délai de route environ 1 h 30 de Beaucaire ou Marseille.

Merci d'être à l'heure aux rendez-vous le matin (et de nous prévenir en cas d'empêchement de dernière minute) pour rentrer à une heure respectable le soir !

Une balade en technicolor.....sur un sentier dans une forêt de chênes, châtaigniers, merisiers, bruyères, nous prendrons le temps de regarder la magie de la nature, les paysages sculptés. Un décor aux reliefs différents : dentelles, pitons rocheux couleur rouille, falaises d'or, cheminées de fées rouges, ravins, grottes et même une cascade (espérons qu'il y ait de l'eau !)



Après avoir passé le cirque de Barriès nous prendrons les rivières de sable qui nous amèneront dans le " désert blanc " et le " Sahara " .



La palette de couleurs flamboyantes vous ravira, du blanc au rouge en passant par les jaunes, on retrouve même du violet, du vert la diversité des teintes est surprenante.

La pause déjeuner se fera sans doute au bord de la cascade, un petit coin charmant. Après avoir pris des forces c'est le désert !! qui nous attend, mais pas d'inquiétude l'arrivée n'est pas loin.

Une belle journée en perspective avec 3 h 30 de marche tranquille.

Prévoir le pique-nique, de l'eau, être bien chaussé et n'oubliez pas les appareils photos !

Pour faciliter l'organisation de cette journée, nous vous remercions par avance de vous inscrire auprès de l'Association.

Il est rappelé aux adhérents internautes participant aux sorties qu'ils peuvent maintenant le faire directement via Gestasso.

Les autres continueront par la "voie classique" :

Nadia ARPAJA : nadia.arpaja@wanadoo.fr (04.42.04.84.11) ;

Gérard RIOU : riougerard@orange.fr (04.42.72.40.41) ;

Gilbert ROLS : gilrols@aol.com (04.91.93.35.20)

Les prochains rendez-vous :

Jeudi 18 novembre : le traditionnel barbecue, le lieu reste à préciser.

Jeudi 16 décembre : Les falaises de Soubeyranne, entre Cassis et La Ciotat