

Programme de Formation 2026



Association
des Ludothèques
Françaises

Pour plus d'informations :
www.alf-ludotheques.org

5 Impasse Bon Secours 75011 Paris



L'ALF,
un autre regard
sur le jeu



L'ALF est un réseau qui fédère, représente et accompagne les ludothèques et les structures ludiques françaises qui partagent son projet politique et les façons de faire autour du jeu qui y sont décrites.

Nos formations s'inscrivent dans une démarche d'éducation populaire, en partant des connaissances, de l'expérience de terrain, et de la réflexion individuelle des participants.

L'équipe de formation est composée de salarié.es, bénévoles de l'ALF formé.es ainsi que d'intervenant.es extérieur.es qui adhèrent à notre projet et mettent leur expertise au service du réseau des ludothèques.

L'ALF c'est :



574
structures
adhérentes



115 participant-es
aux formations



95% de satisfaction
aux formations

(chiffres pour l'année 2024)

Sommaire

L'OFFRE DE FORMATION

- Formations catalogue
- Formations à "la demande"
- Audit de ludothèques

3-4

PROGRAMME FORMATIONS CATALOGUE

5-7

LES MODULES

8-23

- Les fondamentaux du jeu en ludothèque
- Donner à jouer
- Valoriser son projet
- Accompagner les publics
- Favoriser les mises en jeu
- Faire réseau la Formation d'été des ludothécaires

LA DEMARCHE DE FORMATION

24

LES DEMARCHES ADMINISTRATIVES

25

L'OFFRE DE FORMATIONS À L'ALF



A la demande...

En plus des formations présentées dans ce catalogue, l'ALF peut également intervenir à la demande d'un équipement, d'un service, ou d'une association pour proposer des formations sur site ou au siège de l'ALF au 5 impasse Bon secours 75011 Paris. L'ALF propose différentes thématiques liées au jeu, aux ludothèques, et à leurs publics.

Si vous souhaitez mettre en place une formation de ce type, n'hésitez pas à nous contacter pour nous exposer votre demande. Nous procéderons ensemble à une analyse de vos besoins et vous ferons une proposition de formation adaptée dans un délai raisonnable.

De ce catalogue...

Ces formations sont à destination des adhérents de l'ALF : ludothécaires, professionnels utilisant le jeu, porteurs de projet, salarié.es, bénévoles, volontaires en service civique.

Si ça n'est déjà fait, merci de vous rendre sur notre site pour procéder à votre ADHESION.



**Pour tout renseignement
concernant les formations
à la demande,
merci d'écrire à l'adresse :
c.technique@alf-ludotheques.org
ou de téléphoner au
06.66.55.90.24.**

Audit de votre ludothèque

Durée : 2 jours, sur site

Avec l'évolution rapide des ludothèques, la professionnalisation du métier et la mise en place progressive d'un nouveau référentiel pour les ludothèques, les responsables ou gestionnaires de structures peuvent être désireux de faire le point sur leur équipement ou service.

Cet proposition d'audit, comportant deux jours au sein de la structure, inclut visite de la structure, analyse du projet et du budget, temps d'observation des accueils et entretiens avec le personnel. Une demi-journée est consacrée aux retours et à la co-construction de pistes d'ajustement ou de développement.

Un document de synthèse est ensuite réalisé et transmis à la structure auditée.

Conditions d'accès

L'audit n'est pas considéré comme une action de formation.

Les frais pédagogiques de l'audit sont de 2.900€, auxquels s'ajoutent les éventuels frais logistiques annexes (transport et hébergement).



PROGRAMME FORMATIONS CATALOGUE

LES FONDAMENTAUX DU JEU EN LUDOTHÈQUE

DATES	TITRE	LIEU	PAGE
26-27 mars ou 30-31 mars	La classification des jeux selon le système ESAR - Bases	Paris Rennes	9
24-25 mars ou 24-25 septembre	Jeu et ludothèque : les fondamentaux	Paris	9

DONNER À JOUER

DATES	TITRE	LIEU	PAGE
18 mai	Constituer et maintenir un fonds de jeux	Paris	10
19 mai	Gérer un service de prêt et utiliser Wikiludo	Paris	11
20 mai	Les postures d'accueil et d'accompagnement au jeu	Paris	12
21 mai	Jeu, ludothèque et école	Paris	12
22 mai	Aménager des espaces de jeu adaptés	Paris	13

PROGRAMME FORMATIONS CATALOGUE

VALORISER SON PROJET

DATES	TITRE	LIEU	PAGE
5 octobre	Faire connaître sa ludothèque et communiquer sur son action	Paris	14
6 octobre	Valoriser l'activité ludothèque en médiathèque	Paris	14
7 octobre	Porter et défendre le projet de la ludothèque	Paris	15
8 octobre	Agir pour la transition écologique en ludothèque	Paris	15
9 octobre	Organiser un événement ludique	Paris	16

DÉVELOPPER L'OFFRE LUDIQUE DES LUDOTHÈQUES

DATES	TITRE	LIEU	PAGE
12 octobre	A la découverte du Playwork	Paris	17
15-16 octobre	Créer un escape game	Nantes (44)	17

PROGRAMME FORMATIONS CATALOGUE

ACCOMPAGNER LES PUBLICS

DATES	TITRE	LIEU	PAGE
23 novembre	Ludothèques et le soutien à la parentalité	Paris	18
24 novembre	Donner à jouer aux publics adolescents	Paris	18
25 - 26 novembre	L'importance du jeu dans la petite enfance	Paris	19
27 novembre	Inviter au jeu les personnes âgées	Paris	19

FAVORISER LES MISES EN JEU

DATES	TITRE	LIEU	PAGE
7 décembre	Les spécificités du jeu de règles	Paris	20
8 décembre	Proposer du jeu de rôle sur table	Paris	20
9 décembre	Les spécificités du jeu symbolique	Paris	21
10 décembre	Agir contre les discriminations en ludothèque	Paris	21
11 décembre	Développer le jeu de mise en scène	Paris	22

PROGRAMME FORMATIONS CATALOGUE

FAIRE RESEAU - LA FORMATION DE RENTRÉE

DATES	TITRE	LIEU	PAGE
4, 5, 6 novembre	Jeu, ludothèque et Handicap	Toulouse (31)	23





LA CLASSIFICATION DES JEUX SELON LE SYSTÈME ESAR - BASE



Intentions pédagogiques :

- Comprendre l'intérêt d'un système d'analyse et de classification des jeux et jouets.
- Connaître les fondements théoriques du système ESAR.
- Savoir la mettre en application dans sa pratique.



Contenu :

L'analyse des jeux et jouets fait partie des savoirs-faire essentiels pour l'activité de ludothécaire. Le fait de s'intéresser aux compétences sollicitées par les jeux permet de sortir des classements par catégorisation des publics (genre, âge, etc.) et de proposer des jeux réellement adaptés aux joueurs.euses. le système ESAR est le principal outil de classification et d'analyse utilisé en France et à l'international.



Supports :

les participant.es sont invité.es à apporter des jeux et jouets atypiques ou qui leur paraissent difficile à analyser.



**Dates & Lieu: Jeudi 26 mars et Vendredi 27 mars (Paris)
ou Lundi 30 et Mardi 31 mars (Rennes)**

Pré-requis conseillé :
Jeu et ludothèque : les
fondamentaux

Durée :
2 Jrs

Publics : Ludothécaires et autres
professionnel.les proposant du jeu

Formateur ou Formatrice : Rolande Filion, psychopédagogue et co-auteur du système ESAR (Québec)



JEU & LUDOTHÈQUES : LES FONDAMENTAUX



Intentions pédagogiques :

- Comprendre les enjeux culturels, éducatifs et sociaux du jeu et de la ludothèque.
- Connaître le référentiel des ludothèques.
- Se situer dans un positionnement professionnel vis-à-vis du jeu.



Contenu :

Cette formation constitue la base permettant de comprendre les enjeux actuels du jeu au service de l'intérêt général et les missions des ludothèques. Y sont abordés le positionnement de l'ALF sur le jeu, la notion d'effets induits, la démarche d'éducation populaire, le rôle et le référentiel des ludothèques.



**Dates & lieu : Mardi 24 et Mercredi 25 mars 2026
ou Jeudi 24 et Vendredi 25 septembre 2026 (Paris)**

Pré-requis obligatoire :
aucun

Durée :
2 Jrs

Publics : Ludothécaires et autres professionnel.les
proposant du jeu

Formateur ou Formatrice : Antonin Mérieux, coordinateur technique et formateur à l'ALF.



CONSTITUER ET MAINTENIR UN FONDS DE JEUX



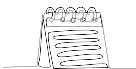
Intentions pédagogiques :

- Identifier des critères de choix adaptés et cohérents
- Mieux connaître des techniques et outils de maintenance
- Organiser une veille ludique



Contenu :

Cette formation s'adresse aux personnes souhaitant mettre en place un fonds de jeux ou assurant sa gestion sans disposer des notions de bases de la ludothéconomie.



Dates & Lieu: Lundi 18 mai 2026 (Paris)

Pré-requis conseillé :

Jeu et ludothèque : les fondamentaux

Durée :

1 Jr

Publics :

Ludothécaires et autres professionnel.les proposant du jeu

Formateur ou Formatrice : Julien Minart, ludothécaire et formateur.



DONNER À JOUER



GÉRER UN SERVICE DE PRÊT ET UTILISER WIKILUDO



Intentions pédagogiques :

- Savoir construire une offre de prêt en accord avec le projet de la ludothèque.
- Connaître les dispositions réglementaires liées au prêt.
- Pouvoir utiliser els outils facilitant la gestion du prêt.
- Savoir utiliser Wikiludo



Contenu :

Cette formation vise à apporter aux stagiaires toutes les informations nécessaire pour mettre en place, ou améliorer, un service de prêt de jeu dans leur ludothèque. La formation présentera également l'outil Wikiludo, qui permet de consulter, importer et créer des notices de jeux.



Dates & Lieu: Mardi 19 mai 2026 (Paris)

Pré-requis conseillé :

Jeu et ludothèque : les fondamentaux

Durée :

1 Jr

Publics : Ludothécaires et autres professionnel.les proposant du jeu

Formateur ou Formatrice : Antonin Mérieux, coordinateur technique et formateur à l'ALF.



DONNER À JOUER



LES POSTURES D'ACCUEIL ET D'ACCOMPAGNEMENT DU JEU



Intentions pédagogiques :

- Comprendre la notion de posture professionnelle et son intérêt.
- Connaître les spécificités des postures de ludothécaires.
- Articuler les postures des professionnel.les et la place des publics.



Contenu :

La spécificité de la profession de ludothécaire tient avant tout aux postures professionnelles qui lui sont propres. En alternant apports théoriques et de mises en situation concrètes, cette formation invite les stagiaires à s'interroger sur leurs manières de faire au quotidien.



Dates & Lieu: Mercredi 20 mai 2026 (Paris)

Pré-requis conseillé :

Jeu et ludothèque : les fondamentaux

Durée :

1 Jr

Publics :

Ludothécaires et autres professionnel.les proposant du jeu

Formateur ou Formatrice : Antonin Mérieux, coordinateur technique et formateur à l'ALF.



JEU, LUDOTHÈQUE ET ÉCOLE



Intentions pédagogiques :

- Comprendre le lien entre jeu, éducation et apprentissages.
- Savoir construire un projet en partenariat en respectant l'identité de la ludothèque.
- Connaître les techniques d'accueil des groupes.



Contenu :

L'utilisation du jeu comme "ruse pédagogique" à des fins d'apprentissage n'est pas nouvelle, mais connaît un regain de vigueur avec l'essor actuel du jeu de société. Au travers de cette formation, il s'agit de préciser en quoi le jeu tel que nous l'entendons participe pleinement de l'éducation, afin de pouvoir proposer des accueils et des partenariats constructifs avec les acteurs de l'éducation formelle.



Dates & lieu : Jeudi 21 mai 2026 (Paris)

Pré-requis conseillé :

Jeu et ludothèque : les fondamentaux

Durée :

1 Jr

Publics : Ludothécaires et autres professionnel.les proposant du jeu

Formateur ou Formatrice : Nadège Habermus, ludopédagogue et formatrice



AMÉNAGER DES ESPACES DE JEUX ADAPTÉS



Intentions pédagogiques :

- Savoir aménager des espaces de jeux ESAR selon des principes généraux.
- Réfléchir aux possibilités d'aménagement des structures.
- Articuler les espaces et la circulation



Contenu :

L'aménagement de l'espace est le premier vecteur des intentions du projet. Il détermine la perception que les publics vont avoir du lieu, et influe sur les comportements et les pratiques ludiques. Cette formation présentera à la fois des principes généraux et invitera les participants à travailler sur leurs propres structures.



Supports :

Les participants sont invités à apporter des photos et/ou plans de leurs structures et espaces.



Dates & Lieu: Vendredi 22 mai 2026 (Paris)

Pré-requis conseillé :
Jeu et ludothèque : les fondamentaux

Durée :
1 Jr

Publics : Ludothécaires et autres professionnels proposant du jeu

Formateur ou Formatrice : Nadège Habermusch, ludopédagogue et formatrice



FAIRE CONNAITRE SA LUDOTHÈQUE ET COMMUNIQUER SUR SON ACTION



Intentions pédagogiques :

- Formaliser des objectifs précis
- Découvrir quelques outils existants
- Améliorer ses productions



Contenu :

Les recettes standardisées de la "com" ne sont pas transposables directement aux ludothèques. Cette formation propose aux stagiaires de réfléchir, à partir de leurs pratiques, sur l'amélioration de leur pratique d'information et communication.

Supports :

Les participant.es sont invité.es à venir avec des exemples de réalisations (visuels, écrits...). Disposer d'un ordinateur portable est conseillé.



Dates & Lieu: Lundi 5 Octobre 2026 (Paris)

Pré-requis conseillé :
Jeu et ludothèque : les fondamentaux

Durée :
1 Jr

Publics : Ludothécaires et autres professionnel.les proposant du jeu

Formateur ou Formatrice : Sofia Kerrar, chargée de communication à l'ALF et formatrice



VALORISER L'ACTIVITÉ LUDOTHÈQUE EN MÉDIATHÈQUE



Intentions pédagogiques :

- Savoir construire ou adapter un projet de jeu en médiathèque
- Connaître les différents modes d'intégration du jeu en médiathèque
- Savoir identifier les spécificités de l'activité jeu et de son accompagnement



Contenu :

Avec l'arrivée massive du jeu en bibliothèque, les questionnements professionnels se multiplient concernant ce média pas tout à fait comme les autres. Cette formation vise à accompagner les professionnel.les dans cette proposition et à appréhender ce qui fait la différence entre mise à disposition de jeux et activité ludothèque



Dates & Lieu: Mardi 6 Octobre 2026 (Paris)

Pré-requis conseillé :
Jeu et ludothèque : les fondamentaux

Durée :
1 Jr

Publics : Professionnel.les exerçant en bibliothèque et médiathèque

Formateur ou Formatrice : Raphaël Escot, ludothécaire en médiathèque et gérant de l'Escale à jeux



PORTER ET DÉFENDRE LE PROJET DE LA LUDOTHÈQUE



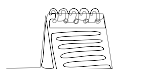
Intentions pédagogiques :

- Maîtriser les outils de suivi et d'évaluation de l'activité
- Savoir argumenter auprès des décideurs et des publics
- Savoir analyser les relations partenariales



Contenu :

Cette formation s'adresse plus particulièrement aux responsables de structure ou de service, et vise à leur permettre de valoriser davantage leur action et l'impact social de leur activité. L'enjeu est de parvenir à justifier le positionnement et les choix de sa structure auprès de la hiérarchie, des partenaires et des financeurs.



Dates & lieu : Mercredi 7 Octobre 2026 (Paris)

Pré-requis conseillé :

Jeu et ludothèque : les fondamentaux

Durée :

1 Jr

Publics : Ludothécaires et autres professionnel.les proposant du jeu

Formateur ou Formatrice : Antonin Mérieux, coordinateur technique et formateur à l'ALF



AGIR POUR LA TRANSITION ÉCOLOGIQUE EN LUDOTHÈQUE



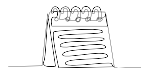
Intentions pédagogiques :

- Comprendre et savoir transmettre les enjeux écologiques et de développement durable autour du jeu et des ludothèques.
- Pouvoir adapter sa politique d'acquisition aux enjeux.
- Savoir valoriser la contribution des ludothèques face à ces problématiques.



Contenu :

Pour répondre aux risques climatiques, écologiques et sociétales, les ludothèques doivent-elles aussi jouer leur rôle. Cette formation permettra aux participant.es d'adapter leurs pratiques pour répondre à ces enjeux, mais aussi de valoriser la dimension de développement durable de leur ludothèque auprès des publics et des partenaires.



Dates & Lieu: Jeudi 8 octobre 2026 (Paris)

Pré-requis conseillé :

Jeu et ludothèque : les fondamentaux

Durée :

1 Jr

Publics : Ludothécaires et autres professionnel.les proposant du jeu

Formateur ou Formatrice : Antonin Mérieux, coordinateur technique et formateur à l'ALF et Oriane Thibeau-Sutre, coordinatrice administrative et formatrice à l'ALF.



ORGANISER UN ÉVÈNEMENT LUDIQUE



Intentions pédagogiques :

- Savoir concevoir et organiser son projet
- Savoir identifier les partenaires et les mobiliser sur le projet
- Savoir mettre en place la logistique dans le respect de la réglementation



Contenu :

Cette formation vise à accompagner les ludothèques souhaitant mettre en place un événement de type festival, fête du jeu, etc., et à leur donner toutes les ressources nécessaires à sa réalisation.



Dates & lieu : Vendredi 9 octobre 2026 (Paris)

Pré-requis conseillé :

Jeu et ludothèque : les fondamentaux

Durée :

1 Jr

Publics : Ludothécaires et autres professionnels proposant du jeu

Formateur ou Formatrice : Julien Minart, ludothécaire et formateur.



A LA DÉCOUVERTE DU PLAYWORK



Intentions pédagogiques :

- Comprendre l'importance d'un jeu libre enfantin et disposer de repères historiques sur le Playwork
- Connaître la posture facilitatrice de l'adulte et disposer d'outils pour l'expérimenter
- Mettre en œuvre un projet concret adapté à sa structure



Contenu :

Cette journée de sensibilisation propose d'explorer certains aspects du playwork. La place et la posture des adultes facilitateurices sera abordée, à l'aide d'outils et méthodes concrets de positionnements, de prises de décision et de réflexivité, afin de permettre aux stagiaires de mettre en œuvre une expérimentation dans leur structure.

Une visite apprenante sur site pourra être proposée pendant la pause méridienne (à confirmer).



Dates & Lieu: Lundi 12 octobre 2026 (Paris)

Pré-requis conseillé :

Jeu et ludothèque : les fondamentaux

Durée :

1 Jr

Publics :

Ludothécaires et autres professionnel.les proposant du jeu

Formateur ou Formatrice : Emma Perrot, responsable de formation et coordinatrice du projet de l'association « Jouer pour vivre »



CRÉER UN ESCAPE GAME



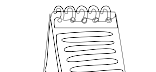
Intentions pédagogiques :

- Découvrir les étapes et problématiques de la conception d'escape game
- Avoir une démarche de création collective
- Aboutir à une création originale et unique pour faire vivre une expérience à d'autres participants



Contenu :

L'escape game est un jeu en vogue dont le principe est de pénétrer dans un univers immersif en équipe pour accomplir une mission. Cette formation propose d'accompagner dans la conception d'un projet d'escape game de bout en bout, des premières idées à la conception, en passant par les tests et les ajustements. L'idée est d'aboutir à un projet "fait maison" pour qu'un public puisse l'expérimenter



Dates & lieu : Jeudi 15 et vendredi 16 octobre 2026 (Nantes)

Pré-requis conseillé :

Jeu et ludothèque : les fondamentaux

Durée :

2 Jrs

Publics :

Ludothécaires et autres professionnel.les proposant du jeu

Formateur ou Formatrice : Valentin Griveau, animateur et formateur à la Sauce Ludique et Nelly, animatrice et formatrice à la Maison des Jeux de Nantes



LUOTHÈQUES ET SOUTIEN A LA PARENTALITÉ



Intentions pédagogiques :

- Mieux comprendre la notion de parentalité et ses dispositifs.
- Favoriser l'accueil des parents en ludothèque.
- Savoir défendre l'implication des ludothèques dans le soutien à la parentalité.



Contenu :

Par leur action, les ludothèques s'inscrivent au quotidien dans leur rôle de soutien à la parentalité. Cette formation permettra au stagiaire de comprendre le sens de cette nouvelle expression et de réfléchir à la place des parents dans la ludothèque.



Dates & lieu : Lundi 23 Novembre 2026 (Paris)

Pré-requis conseillé :

Jeu et ludothèque : les fondamentaux

Durée :

1 Jr

Publics : Ludothécaires et autres professionnels proposant du jeu

Formateur ou Formatrice : Antonin Mérieux, coordinateur technique et formateur à l'ALF



DONNER A JOUER AUX PUBLICS ADOLESCENTS



Intentions pédagogiques :

- Développer l'attractivité des structures pour les publics adolescents
- Les postures d'accompagnement spécifiques
- Mettre en place des actions en direction des ados et des jeunes



Contenu :

Les publics adolescents sont souvent ceux que les ludothèques ont le plus de mal à toucher. Comprendre la spécificité de cet âge de la vie et les enjeux qui s'y rattachent peut alors permettre de construire une offre adaptée et de réfléchir à la place donnée à ses publics au sein des équipements.



Dates & Lieu: Mardi 24 Novembre 2026 (Paris)

Pré-requis conseillé :

Jeu et ludothèque : les fondamentaux

Durée :

1 Jr

Publics : Ludothécaires et autres professionnels proposant du jeu

Formateur ou Formatrice : Raphaël Escot, ludothécaire en médiathèque et gérant de l'Escale à jeux



L'IMPORTANCE DU JEU DANS LA PETITE ENFANCE



Intentions pédagogiques :

- Connaître les enjeux du jeu pour la petite enfance.
- Adapter sa posture vis-à-vis des publics (enfants, familles, partenaires).
- Choisir des jeux et du mobilier adéquat et les aménager dans l'espace.



Contenu :

Si le jeu peut constituer une activité bénéfique pour tous les âges, il est particulièrement indispensable au développement du jeune enfant. Cette formation renforcera donc les connaissances et pratiques des ludothécaires dans ce domaine, qu'ils pourront à leur tour transmettre aux publics.



Dates & Lieu: Mercredi 25 et jeudi 26 novembre 2026 (Paris)

Pré-requis conseillé :

Jeu et ludothèque : les fondamentaux

Durée :

2 Jrs

Publics :

Ludothécaires et autres professionnel.les proposant du jeu

Formateur ou Formatrice : Nadège Haberbush, ludopédagogue et formatrice



INVITER AU JEU LES PERSONNES ÂGÉES



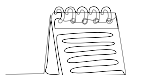
Intentions pédagogiques :

- Comprendre l'intérêt du jeu par rapport au vieillissement.
- Mettre en place une séance de jeu adaptée au niveau de dépendance des personnes âgées.
- Découvrir et analyser des objets ludiques adaptés.



Contenu :

Le vieillissement apporte son lot de difficultés, tant au niveau individuel que collectif. Cette formation propose une analyse de ces difficultés ainsi que des outils et pistes de réflexion pour favoriser les propositions de jeu en direction des personnes âgées.



Dates & lieu : vendredi 27 novembre 2026 (Paris)

Pré-requis conseillé :

Jeu et ludothèque : les fondamentaux

Durée :

1 Jr

Publics :

Ludothécaires et autres professionnel.les proposant du jeu

Formateur ou Formatrice : Yannick Durant-Curtet, formateur à [FM2J](#) (organisme partenaire de l'ALF).



LES SPÉCIFICITÉS DU JEU DE RÈGLES



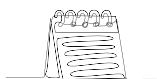
Intentions pédagogiques :

- Penser le jeu de règles au regard des compétences et des cultures
- Connaître les différents types de jeux de règles
- Savoir adapter sa posture et transmettre des règles de jeux



Contenu :

Le jeu de règles est une forme de jeu aujourd'hui largement connue et plébiscitée. Cependant, sa mise en jeu peut s'avérer particulièrement délicate si on souhaite le rendre accessible à tous les publics.



Dates & lieu : Lundi 7 décembre 2026 (Paris)

Pré-requis conseillé :

Jeu et ludothèque : les fondamentaux

Durée :

1 Jr

Publics : Ludothécaires et autres professionnel.les proposant du jeu

Formateur ou Formatrice : Rémi ARBEAU, directeur de l'association Au Temps du Jeu et formateur.



PROPOSER DU JEU DE RÔLE SUR TABLE



Intentions pédagogiques :

- Comprendre ce qu'est le jeu de rôle sur table
- Savoir animer une partie
- Connaître des jeux d'initiation



Contenu :

Le jeu de rôle sur table constitue l'une des grandes révolutions ludiques du XXe siècle dans le domaine du loisir pour ados et adultes. Aujourd'hui, de nouvelles formes de l'activité permettent de la proposer également à des enfants plus jeunes. Cette formation vous permettra de vous initier à cette pratique et de vous faire découvrir des ressources et outils pour la proposer en ludothèque.



Dates & Lieu: Mardi 8 décembre 2026 (Paris)

Pré-requis conseillé :

Jeu et ludothèque : les fondamentaux

Durée :

1 Jr

Publics : Ludothécaires et autres professionnel.les proposant du jeu

Formateur ou Formatrice : Raphaël Escot, ludothécaire en médiathèque et gérant de l'Escale à jeux



LES SPÉCIFICITÉS DU JEU SYMBOLIQUE

Intentions pédagogiques :

- Penser le jeu symbolique au regard des compétences et des cultures
- Connaître les effets induits par le jeu symbolique
- Savoir choisir les jeux, les aménager dans l'espace et adapter sa posture

Contenu :

Alors que la dimension symbolique du jeu produit des effets très spécifiques et bénéfiques pour les joueurs, ce type de jeu est pourtant de moins en moins accessible pour les enfants, y compris en ludothèque. Cette formation rappellera en quoi le jeu symbolique est indispensable au développement de l'enfant et aidera les ludothécaires à mettre en place une proposition de jeu symbolique dans leurs structures.



Dates & Lieu: Mercredi 9 décembre 2026 (Paris)

Pré-requis conseillé :
Jeu et ludothèque : les fondamentaux

Durée :
1 Jr

Publics : Ludothécaires et autres professionnel.les proposant du jeu

Formateur ou Formatrice : Nadège Habermusch, ludopédagogue et formatrice



AGIR CONTRE LES DISCRIMINATIONS EN LUDOTHEQUE

Intentions pédagogiques :

- Identifier les différents types de discriminations
- Connaître les enjeux des stéréotypes et le rôle de la ludothèque
- Savoir choisir les jeux et postures adaptés

Contenu :

Jeux et jouets sont des vecteurs importants des stéréotypes, qui contribuent à les enraciner dès la petite enfance. Il est donc nécessaire que les ludothécaires soient sensibilisé.es à ces enjeux et puissent réfléchir à leurs pratiques.



Dates & lieu : Jeudi 10 décembre 2026 (Paris)

Pré-requis conseillé :
Jeu et ludothèque : les fondamentaux

Durée :
1 Jr

Publics : Ludothécaires et autres professionnel.les proposant du jeu

Formateur ou Formatrice : Antonin Mérieux, coordinateur technique et formateur à l'ALF et Oriane Thibaud-Sutre, coordinatrice administrative et formatrice à l'ALF.



DÉVELOPPER LE JEU DE MISE EN SCÈNE



Intentions pédagogiques :

- Enrichir l'offre de jeu de mise en scène en ludothèque
- Relier jeu symbolique et jeu d'assemblage
- Disposer de techniques de base de modélisme



Contenu :

Cette formation pratique a pour objet de présenter aux participant.es différentes manières d'étoffer l'offre de jeu symbolique de mise en scène de leur ludothèque, en agissant à la fois sur les objets proposés, l'aménagement des espaces et par l'initiation à des techniques de modélisme simples pour valoriser la proposition.



Dates & Lieu: Vendredi 11 décembre 2026 (Paris)

Pré-requis conseillé :
Jeu et ludothèque : les fondamentaux

Durée :
1 Jr

Publics : Ludothécaires et autres professionnel.les proposant du jeu

Formateur ou Formatrice : Rémi ARBEAU, directeur de l'association Au Temps du Jeu et formateur.



JEU, LUDOTHÈQUE ET HANDICAP

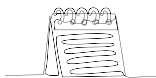
La formation d'été des ludothécaires vise d'une part à partager et transmettre des connaissances et des savoir-faire, mais aussi à construire collectivement des outils et des positionnements pour l'ensemble du réseau des ludothèques

Intentions pédagogiques :

- Comprendre la notion de handicap et les concepts connexes (accessibilité, inclusivité...)
- Être en capacité de co-construire les modalités d'accueil du handicap dans sa structure
- Renforcer les postures professionnelles de l'accompagnement des publics
- Connaître les ressources facilitant la prise en compte du handicap dans le jeu.

Contenu :

A partir de l'idée que le handicap ne caractérise pas des personnes mais des situations ou les capacités de chacun.e peuvent être mises en difficulté par l'environnement, cette formation permettra aux ludothèques d'approfondir leur réflexion sur l'accueil du handicap en ludothèque, de découvrir les outils existants et renforcer les postures d'accompagnement des ludothécaires aussi bien que le pouvoir d'agir des publics.



Dates & lieu : 4, 5, 6 novembre 2026 à Toulouse

Pré-requis conseillé :

Jeu et ludothèque : les fondamentaux

Durée :
3 Jrs

Publics : Ludothécaires et
autres professionnel.les proposant du jeu

Formation proposée par l'équipe de la commission Formation d'été de l'ALF et coordonnée par Antonin Mérieux, coordinateur technique et formateur à l'ALF.

LA DEMARCHE DE FORMATION

Les intentions de la formation

- Favoriser la professionnalisation des ludothécaires et des acteurs du jeu.
- Construire une culture commune, mettre en cohérence les discours et les pratiques.
- Permettre à chacun-e de positionner sa pratique à la fois dans un champ théorique, au cœur des enjeux sociétaux et dans l'actualité de son territoire.
- Contribuer à la reconnaissance d'une approche spécifique du jeu et de ses acteurs.
- Enrichir les pratiques et les réflexions sur les enjeux du jeu et des ludothèques.
- Améliorer l'efficacité de l'accueil en ludothèque et de la place du jeu en général dans les pratiques professionnelles.
- Favoriser un positionnement professionnel.

La méthodologie choisie

Tout en s'appuyant sur la transmission et le partage de savoirs théoriques issus du travail de l'ALF, des documents de référence des ludothèques et des études des sciences humaines, ces formations visent à permettre à chacun.e de s'approprier à sa manière les thématiques abordées, à travers un travail collectif de débat et d'échanges.

L'évaluation a lieu en début, en fin de stage et à posteriori et concerne les participant-es, les employeurs et les financeurs. Un document de bilan comprenant des éléments d'évaluation des apports ainsi que de satisfaction des participant-es est distribué en début et en fin de stage. Un questionnaire dématérialisé est ensuite envoyé quelques mois après la fin du stage pour mesurer les effets sur le stagiaire et sa structure.

LES DÉMARCHES ADMINISTRATIVES

Inscription

Les bulletins d'inscriptions, les tarifs et le règlement intérieur sont disponibles sur le site de l'ALF

Le règlement intérieur doit être accepté par chaque stagiaire au moment de l'inscription.

Les bulletins de pré-inscriptions sont à retourner le plus tôt possible soit par courrier postale soit par courriel. Le délai d'accès à la formation est de deux semaines.

Le/la stagiaire ne pourra entrer en formation qu'à compter de la signature de la convention ou du contrat qui rend l'inscription définitive et sous réserve d'un minimum de 4 inscrit-es sur le stage.

Conditions d'annulation

Dans le délai de dix jours à compter de la signature de la convention ou du contrat, le/la stagiaire peut se rétracter par lettre recommandée avec avis de réception (article L6353-5 du Code du travail). Passé ce délai, les annulations qui ne seront pas justifiées par un document (certificat médical, d'accident, de défaut de transport...) feront l'objet d'une facturation de l'ensemble des frais.

Dans tous les cas, des frais d'annulation de 20€/journée annulée seront conservés.

L'ALF peut être amenée, pour des raisons indépendantes de sa volonté (manque de participant-es, situations exceptionnelles...), à annuler ou modifier un stage. Dans tous les cas, elle s'engage à prévenir les stagiaires au moins 10 jours ouvrés avant le début prévu.

Conditions d'accueil

Effectif : de 4 à 12 personnes.

Horaires : 9h-12h30/13h30-17h, soit 7h/jour.

Repas : le repas du midi n'est pas pris en charge mais possibilité de manger sur place.

Lieu : 5 impasse Bon Secours 75011 Paris (siège de l'ALF) sauf indication contraire.

Pour toute personne en situation de handicap, merci de le signaler dans le bulletin de pré-inscription. L'ALF prendra contact avec vous afin de définir ensemble les conditions d'accueil lors des formations.

Pour suivre notre action et nous contacter



www.alf-ludotheques.org



5 Impasse Bon Secours 75011 PARIS



www.facebook.com/alf.ludotheques



courrier@alf-ludotheques.org



01.89.70.79.68

N° SIRET : 37 762 980 300 067

N° OF : 11 75 50 772 75

