

DECouvrez LE BORDELAIS (7jours / 6 nuits)

JOUR 1 : vendredi 2 septembre : PARIS / BORDEAUX (environ 600 km)

Départ en car pour Bordeaux.

Arrêt en cours de route pour le déjeuner.

Arrivée à Bordeaux fin de journée.

Accueil par votre guide accompagnateur et Installation à l'hôtel 3* à Bordeaux.

Apéritif de bienvenue.

Dîner et nuit.

JOUR 2 : Samedi 3 septembre : LE MEDOC - BLAYE (200 km)

Petit-déjeuner à l'hôtel.

Route vers le Médoc. Vous suivrez la « **Route des Vins** », qui longe la Gironde sur sa rive gauche, au fil de laquelle vous découvrirez les grands crus et les célèbres châteaux du vignoble médocain : vous traversez des communes aux Noms prestigieux, comme **Margaux, Saint Julien, Pauillac, Saint Estèphe...**

Visite d'un château viticole avec dégustation.

Déjeuner au restaurant.



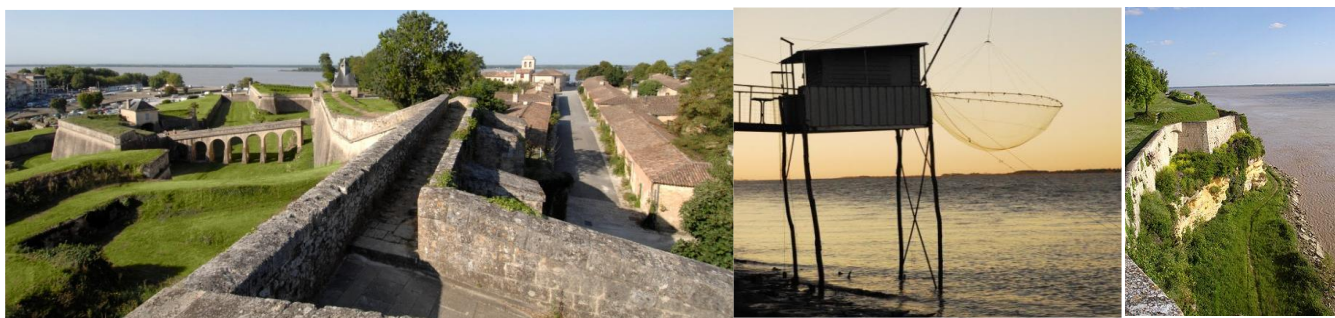
Embarquement à Lamarque à bord du bac qui vous conduira jusqu'à Blaye.

Le Bac vous proposera un moyen original de venir à Blaye depuis Lamarque. Vous pourrez ainsi admirer le Fort Paté et le Fort Médoc depuis l'estuaire pour une traversée de moins d'une demi-heure.

Découverte de la Citadelle de Blaye avec votre guide accompagnateur.

Œuvre du célèbre ingénieur Sébastien Vauban, le Verrou de l'estuaire ou triptyque défensif unique en France est situé sur l'estuaire de la Gironde, le plus grand d'Europe. Construit sous Louis XIV, il a vocation à protéger Bordeaux qui se trouve 50km en amont, des attaques ennemies.

Il se compose de trois fortifications : la Citadelle de Blaye, le Fort Pâté (situé sur l'île Pâté au milieu de l'estuaire) et le Fort Médoc à Cussac-Fort-Médoc. Triptyque unique en France, le Verrou de l'estuaire, incluant les fortifications Vauban, est inscrit sur la Liste du patrimoine mondial de l'UNESCO depuis 2008.



Retour à Bordeaux en traversant le pittoresque paysage qui constitue tout le charme du Pays Blayais et de la Haute Gironde. Les vignes des Premières Côtes De Blaye et des Côtes de Bourg, les eaux de l'estuaire de la Gironde avec ses îles, la route de la corniche et son habitat si particulier.

Découverte de la corniche fleurie qui longe la Dordogne et l'estuaire. On y découvre les jardins fleuris d'anciennes maisons de capitaines au long court et de pêcheurs, des maisons troglodytiques remarquables nichées au cœur de la falaise, les carrelets de pêche ainsi de petits villages forts sympathiques, et offre de beaux panoramas sur l'estuaire.



Arrêt dégustation dans une cave de Crémant de Bordeaux.

Visite des caves souterraines, anciennes carrières où furent extraites les pierres ayant servi à la construction de la ville de Bordeaux. Des milliers de bouteilles sont entreposées sur plus d'un hectare de galerie. Le crémant de Bordeaux est élaboré suivant la méthode traditionnelle anciennement appelée « méthode champenoise ».

Retour à Bordeaux. **Dîner et nuit à l'hôtel.**

JOUR 2 : Dimanche 4 septembre : BORDEAUX (journée en transports en commun)

Petit-déjeuner à l'hôtel.

Visite guidée du Musée d'Aquitaine.

Accès aux collections permanentes (durée : 1h30 environ)

Il présente l'histoire de Bordeaux et sa région, de la préhistoire au XX^{ème} siècle. Ses collections, issues de plusieurs musées et dépôts, qui se sont succédées depuis le XVIII^{ème} siècle, ont été réunies en 1960 en un musée archéologique qui prit le nom de musée d'Aquitaine en 1963. Situé au cœur de la ville, il occupe depuis 1987 les locaux de l'ancienne faculté des lettres et des sciences, construite à la fin du XIX^{ème} siècle par l'architecte Pierre - Charles Durand, sur l'emplacement du couvent des Feuillants où Michel de Montaigne fut enterré en 1592.

De l'ordre de 700 000 pièces, les collections du musée sont distribuées en trois grands domaines : archéologie, histoire et ethnographie. Le département de l'iconographie répond dans la transversalité à cette distribution.

Exposées sur 5000 m², elles sont présentées selon un parcours chronologique et thématique qui privilégie, selon les cas, la métropole, le Bordelais ou les différents départements de l'Aquitaine.

Puis visite de la cathédrale Saint André.

C'est évident, elle n'a pas l'allure des cathédrales d'Île de France. Cependant son aspect hétérogène a quelque chose d'inattendu et d'attachant notamment par son clocher indépendant. Ses murs ont vu en 1137 le mariage d'Aliénor d'Aquitaine et de Louis VII, le futur roi de France puis cinq siècles après, l'union d'Anne d'Autriche et Louis XIII. Au moment de la Révolution elle deviendra un magasin à fourrage... triste destinée pour ce monument qui eut à subir un incendie dévastateur au XIX^{ème} siècle. Classée Monument Historique



et inscrite au patrimoine mondial de l'UNESCO depuis 1998 au même titre que la Basilique Saint-Michel et la Basilique Saint-Seurin.

Déjeuner croisière sur la Garonne à Bordeaux.

Embarquement à bord du bateau-restaurant le SICAMBRE pour un déjeuner croisière.

Idéalement situé quai des Chartrons, à Bordeaux centre, nous vous invitons à découvrir Bordeaux autrement, le long du port de la lune et des façades UNESCO, au cours d'une croisière unique de deux heures.

Le Chef-traiteur vous propose une cuisine de qualité aux couleurs de l'Estuaire de la Gironde, entièrement préparée à bord.

Débarquement à 15h00.

Continuation de la **visite à pied** du quartier Saint Michel et Saint Pierre, communément appelé « **le Vieux Bordeaux** ».

Retour à l'hôtel. **Dîner et nuit à l'hôtel.**

JOUR 4 : Lundi 5 septembre : LE BASSIN D'ARCACHON (170 km)

Petit-déjeuner à l'hôtel.

Route vers le **BASSIN D'ARCACHON**. De l'eau partout à marée haute, de grands espaces découverts à marée basse, des plages tout autour, une île au milieu, c'est le bassin d'Arcachon. L'océan n'y est qu'à deux pas, longeant la fuite infinie de dunes frangées de pins.

Arrêt à la **DUNE DU PILAT**.

Cette dune atteint 107 m d'altitude. A son sommet, la vue est grandiose : elle offre au regard la côte océane, les Passes d'entrée du Bassin d'Arcachon, la forêt landaise, et les jours de ciel très clair, la Chaîne des Pyrénées... Pour ceux qui le souhaitent, vous pourrez grimper par l'escalier et admirer le panorama à 360° à son sommet qui vaut vraiment le détour. Sinon, la vue d'en bas est déjà impressionnante.



Dégustation d'huîtres dans une cabane ostréicole.

6 huîtres accompagnées d'un verre de vin blanc.

Déjeuner au restaurant à Arcachon.

Croisière sur le Bassin d'Arcachon (2h00).

Embarquement pour une promenade en bateau sur le Bassin : découverte de l'Île aux Oiseaux sans escale en longeant les célèbres Cabanes Tchanquées, et les nombreux ports ostréicoles, le front de mer arcachonnais...



Retour à **BORDEAUX**. **Dîner et nuit à l'hôtel.**

JOUR 5 : Mardi 6 septembre : SAINT EMILION (100 km)

Petit-déjeuner à l'hôtel.

Route vers **SAINT EMILION** : Joyau de pierre enchâssé dans un écrin de vigne, il est des sites architecturaux qui semblent avoir été, de toute éternité, conçus par l'homme pour s'intégrer dans le paysage qui les entoure...



Embarquez à bord du Train des Grands Vignobles.

Vous découvrirez un SAINT EMILION insolite. Le petit train touristique oscille à travers le célèbre vignoble et ses châteaux (Pavie, Ausone, La Gaffelière...) et vous offre un panorama différent sur la ville.

Visite et dégustation dans un Château viticole.

Déjeuner « Entrecôte grillée aux sarments de vignes » sur place au Château.

Visite guidée de SAINT EMILION.

Vous partez à la découverte de la ville de Saint-Emilion inscrite à l'UNESCO et empruntez des voies pittoresques qui vous feront découvrir les charmes cachés de la cité...

Sur la place des créneaux, au pied du Clocher, votre guide vous présente l'histoire de la cité médiévale.

Visite des monuments souterrains.

Vous découvrez ensuite un ensemble troglodytique exceptionnel : la grotte du moine Emilion, fondateur de la cité, la « Chapelle de la Trinité » édifée en son honneur et les catacombes.

Enfin, le monument sans conteste le plus original, l'église monolithe. Entièrement creusée dans le rocher calcaire, elle est la plus vaste d'Europe par ses dimensions.

Retour à Bordeaux. **Dîner et nuit à l'hôtel.**

JOUR 6 : Mercredi 7 septembre : ENTRE DEUX MERS (140 km)

Petit-déjeuner à l'hôtel.

Découverte extérieure du Château Yquem.

Le Château d'Yquem est un domaine viticole produisant un vin liquoreux du même nom. Il s'agit du seul Sauternes classé premier cru supérieur. Le château est inscrit aux Monuments Historiques depuis 2003.



Visite d'un Château viticole situé à Verdelais.

Vous dégusterez ensuite différents millésimes de la propriété (AOC Bordeaux Rosé, Bordeaux Blanc sec, Premières Côtes de Bordeaux Blanc, Premières Côtes de Bordeaux Rouge et Cadillac).

Déjeuner au restaurant.

Visite commentée de VERDELAIS.

Visite de Verdelais, un très joli village niché dans la verdure dont le passé est chargé d'histoire. Toulouse Lautrec, est enterré dans le cimetière de Verdelais.

Visite commentée du Château de La Brède

Situé à 20 km au sud de Bordeaux, le château est un édifice exceptionnel sur le plan historique, architectural et naturel. Ce site est classé au titre des Monuments historiques depuis 1951. Ce témoin de la féodalité fut construit à partir de 1306, sur l'emplacement d'un château plus ancien. Malgré les quelques aménagements effectués durant les siècles suivants, ce monument a conservé son caractère de forteresse.

Retour à **BORDEAUX**. **Dîner et nuit à l'hôtel.**

JOUR 7 : Jeudi 8 septembre : CITE DU VIN ET HALLES DE BACALAN / RETOUR

Petit-déjeuner à l'hôtel.

Visite de la Cité du Vin

Embarquez pour un voyage unique à travers le temps et l'espace à la découverte des cultures du vin !

Equipement culturel inédit dédié au vin comme patrimoine universel et vivant, La Cité du Vin propose une diversité d'expériences et d'activités conçues pour tous : un parcours de visite unique en son genre, des expositions temporaires artistiques internationales, des animations culturelles.



UN PARCOURS DE VISITE IMMERSIF DE PLUS DE 3000 M²

Une scénographie immersive et sensorielle

19 espaces thématiques

LE BELVEDERE

Point culminant de La Cité du Vin, dominant le fleuve et la ville, cet espace accessible avec le billet du parcours permanent offre une vue panoramique unique à 360°. Découvrez une vue imprenable sur la métropole bordelaise tout en dégustant un verre de vin issu d'une sélection régulière de 20 vignobles du monde.

Votre billet d'entrée comprend :

- ★ Accès au parcours permanent
- ★ Dégustation d'un verre de vin au belvédère
- ★ Mise à disposition d'un audio-guide



Emmanuelle 06 81 68 19 72

Transfert aux Halles de Bacalan (en face)

Sur 950 m², les divers étals animés par des artisans, commerçants et producteurs, sélectionnés pour leur savoir-faire et leur complémentarité, privilégient les circuits courts. 85% des produits proposés sont d'origine Sud-Ouest.

Apéritif tapas sur place (apéritif local, planches de charcuterie, friture de poisson...)

Puis retour vers Paris.

Arrivée en soirée.

➤ Fin de nos prestations

Le sens des visites peut être modifié selon la disponibilité de nos prestataires et des horaires du bac.

EN OPTION : Dîner spectacle au cabaret l'Ange Bleu, LE GRAND MUSIC HALL DE BORDEAUX.

Uniquement le Samedi soir

Des tableaux avec tout ce que vous aimez et qui font le style inimitable de l'Ange Bleu : de somptueux décors, des costumes incroyables, des danseuses, du burlesque, de la magie, une mise en scène un peu folle et des effets spéciaux inédits. Un périple extraordinaire dans le temps peuplé de surprises...

Vous serez les passagers fantastiques vers des destinations féériques et enchantées. Préparez vous à rêver, à rire, à applaudir...



[20h00-23H00] Repas animé et dansant

[23h00] Début de la revue

[01h00] Fin de la revue

Votre menu « Tradition »

Punch

Mi-cuit de Foie Gras, Dégustation de Serrano affiné

Filet de canette et son accompagnement

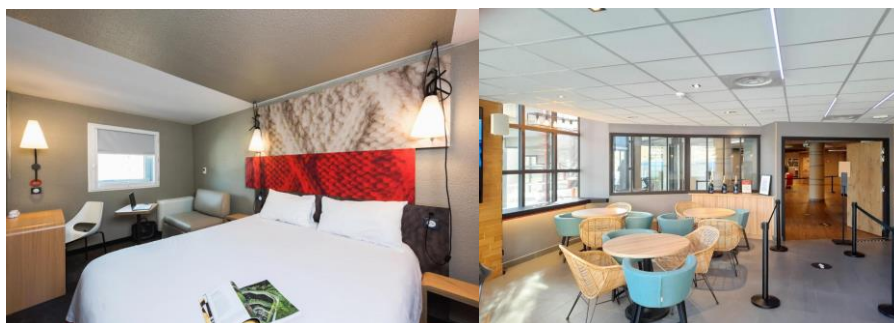
Douceur de l'Ange Bleu

Café

Bordeaux rouge à discrétion

VOTRE HÔTEL (ou similaire)

HOTEL IBIS MERIADECK 3*



Situé dans le quartier des affaires au centre de Bordeaux, l'ibis Bordeaux Centre Mériadeck bénéficie d'une brasserie et de salles de réunion. Une connexion Wi-Fi est accessible gratuitement dans l'ensemble des locaux.

Accès direct en tram ou à pieds au centre historique de Bordeaux. (8mn à pied de l'hôtel de ville)

Affichant une décoration de style moderne, les chambres sont munies d'une télévision par satellite à écran plat, de matériel de repassage et d'une salle de bains privative.

Petit-déjeuner buffet composé de plats sucrés et salés, tels que des œufs, de la salade de fruits, des yaourts et des jus de fruits. Des viennoiseries cuites sur place et des madeleines françaises fraîches sont aussi proposées, ainsi qu'une boisson chaude et un fruit à emporter. Le restaurant vous concoctera quant à lui des spécialités de la région.

PRIX 2022

Prix en euros, par personne en chambre double à partager sur les bases minimums suivantes

	DU 2 AU 8 SEPTEMBRE 2022
20 participants	1 380 €
25 participants	1 270 €
30 participants	1 230 €
35 participants	1 150 €
Supplément chambre individuelle*	230 €

**Chambres individuelles limitées à 10% par groupe. Au delà, nous consulter.*

LES PRIX COMPRENNENT

- L'autocar Grand Tourisme pendant tout le séjour
- Les services d'un guide accompagnateur pendant tout votre séjour dans le Bordelais
- Toutes les visites mentionnées au programme
- L'hébergement en hôtel 3* à Bordeaux en chambre double à partager pour 6 nuits,
- La pension complète du déjeuner du jour 1 (en cours de route) au déjeuner apéritif du jour 7,
- Les boissons à tous les repas (1/4 de vin) et le café aux déjeuners,
- La taxe de séjour,
- Les assurances assistance/rapatriement, annulation et bagages,
- Un carnet de voyage.

CES PRIX NE COMPRENNENT PAS

- Le supplément dîner spectacle à l'Ange Bleu : **70 € par personne** incluant le transfert en autocar A/R (attention minimum 20 participants)
- Les dépenses à caractère personnel (blanchisserie, téléphone...),
- De manière générale, tout ce qui n'est pas indiqué dans « ces prix comprennent ».

Devis calculé le 21/01/2022

Calculs basés sur les tarifs connus à ce jour pour la saison référencée, sous réserve de l'augmentation **officielle des tarifs de transport non prévisible à ce jour, des disponibilités de transport et hôtelier** au moment de la réservation.