

L'ÉCOSSE

Circuit Personnalisé de 8 jours / 7 nuits

Du 21 au 28 mai 2023



URCL  
Madame Françoise SCAGLIA

Votre interlocuteur :

**Grégoire EVAIN**

01.30.82.71.44 – 06.46.64.41.67 - [gevain@voya-nova.com](mailto:gevain@voya-nova.com)

Site Internet : [voya-nova.com](http://voya-nova.com)



Référence : MC/ECO/GE/2022.171 – Date : 14/10/2022 - Crédit photos : @fotolia

## VOTRE ITINÉRAIRE



## PROGRAMME DÉTAILLÉ DE VOTRE VOYAGE

1<sup>er</sup> jour

PARIS → EDIMBOURG – GLASGOW

80 KM – 1H30 ENVIRON

Rendez-vous à l'aéroport de **Paris Orly** pour les traditionnelles formalités d'enregistrement assistées par nos soins.

Embarquement sur vol direct *Transavia* à destination d'**Edimbourg** (*plan de vol précisé en fin de proposition*).

Arrivée et accueil par votre guide francophone.

Route en direction de **Glasgow**, que vous découvrirez à la faveur d'**un tour panoramique**.

**Glasgow** est la plus grande ville d'Ecosse, la plus peuplée et la 3<sup>ème</sup> ville du Royaume-Uni.



C'est une ville élégante, très contrastée, où l'architecture, la culture, l'art sont de renommée internationale.

Bien que son histoire remonte à l'âge de pierre, cette ville est aujourd'hui bien ancrée dans la modernité.

Installation à l'hôtel à **Glasgow** pour 3 nuits.

**Dîner** et nuit.

2<sup>ème</sup> jour

GLASGOW – FALKIRK - GLASGOW

75 KM – 1H30 ENVIRON

Petit-déjeuner écossais à l'hôtel.

Visite du **musée Riverside** à **Glasgow** : implanté sur le site d'un ancien chantier naval, à la confluence des rivières Clyde et Kelvin, ce musée inauguré en 2011 abrite une exceptionnelle collection d'engins et d'objets liés au transport.

**Visite de la cathédrale Saint Mungo**, l'un des rares bâtiments à avoir survécu à la Réforme. Sa construction a débuté en 1136.

La cathédrale abrite dans sa crypte la tombe de Saint Mungo, saint patron de la ville.



Déjeuner au restaurant.

Départ pour **Falkirk** pour la visite de deux exploits d'ingénierie.

Tout d'abord **la Roue de Falkirk**, un « ascenseur à bateaux » moderne rotatif qui relie deux canaux.



Cette « roue » est un modèle unique au monde. Vous ferez **un tour en bateau** pour découvrir le mécanisme de cette roue : une expérience inoubliable !

Puis vous découvrirez **les « kelpies »**, deux sculptures de tête de cheval de 30 mètres de hauteur qui sont également un véritable exploit.

Retour à votre hôtel.

**Dîner** et nuit.

**3<sup>ème</sup> jour**

**GLASGOW – ÎLE D'ARRAN - GLASGOW**

**110 KM – 2H ENVIRON**

Petit-déjeuner écossais à l'hôtel.

Départ vers **Ardrossan** pour embarquer sur le ferry à destination de **l'île d'Arran**.

Arrivée à **Brodick** et découverte de paysages à couper le souffle.



On surnomme l'île d'Arran « l'Ecosse miniature » car elle présente un relief comparable aux hautes terres écossaises et aux basses terres que l'on trouve sur le continent.

Vous ferez le tour de l'île en autocar avec un arrêt au restaurant pour le **déjeuner**.

Vous visiterez également le **Château de Brodick**.



Château du 13<sup>ème</sup> siècle et ancien fiefs des *ducs de Hamilton*, il était déjà une forteresse au temps des Vikings.

On y voit de superbes collections de mobilier, peintures, porcelaine et argenterie.

Hanté par de nombreux fantômes, il se dit que dans la partie la plus ancienne du château erre la Dame Grise, spectre d'une femme morte dans les cachots.

Un homme a aussi été vu à maintes reprises dans la bibliothèque...

Promenade dans les jardins.

Ferry de retour vers **Ardrossan**, puis route vers votre hôtel en fin d'après-midi.

**Dîner** et nuit à l'hôtel.

4<sup>ème</sup> jour

GLASGOW - LOCH LOMOND – FORT WILLIAM

180 KM – 3H ENVIRON

Petit-déjeuner écossais à l'hôtel.

Départ le **Loch Lomond** et le village de **Luss** pour un arrêt photo afin d'apprécier la vue sur les petits ilots au milieu du Lac.

Le paysage de cette zone a beaucoup influencé l'histoire et la littérature de l'Ecosse.

Il a inspiré les premiers touristes à s'aventurer dans les Highlands de l'Ecosse.

**Croisière sur le Loch Lomond.**

**Déjeuner au restaurant.**

Route vers la **région de Fort William**, en traversant la **vallée de Glencoe**, aux paysages de montagne magnifiques.





Installation à l'hôtel pour 2 nuits.

Dîner et nuit.

5<sup>ème</sup> jour

LES ÎLES DE MULL ET DE IONA

180 KM – 3H ENVIRON

Petit-déjeuner à votre hôtel.

Départ pour le port **d'Oban** où vous embarquerez sur le ferry à destination de **l'île de Mull**.

Du fait de sa tranquillité et de sa diversité, l'île de Mull est l'île préférée des Ecossais, deuxième île la plus vaste de l'archipel des Hébrides intérieures en Ecosse, elle séduit par la diversité de ses paysages et de sa faune.



La majorité de ses 2000 habitants habite **Tobermory**, la ville principale où se trouve la seule distillerie. Son relief est marqué par les glaciations.

Puis vous prendrez un second ferry afin de rejoindre **l'île d'Iona**.

**Iona** est une île située à l'extrémité Sud Ouest de l'île de Mull. Petite île, elle a néanmoins une grande place dans le cœur des écossais.

Sur ces terres sont enterrées plusieurs des anciens rois d'Ecosse et des Seigneurs des îles.

Visite de **l'Abbaye de St. Columba**.

L'église abbatiale du 13<sup>ème</sup> siècle, de plan cruciforme, fut remaniée à plusieurs reprises ; au 15<sup>ème</sup> siècle, le côté sud fut élargi, un clocher carré édifié à la croisée du transept, le collatéral nord converti en sacristie et l'oratoire Saint Columba - qui passe pour la première sépulture du Saint - incorporé au complexe, à l'ouest du cloître.

Les beaux chapiteaux sculptés de l'arcade méridionale du chœur datent de cette époque.



Traversée en ferry pour retourner sur l'île de Mull.

Déjeuner au restaurant en cours de visite.

Retour à l'hôtel dans la région de Fort William.

Dîner et nuit.

6<sup>ème</sup> jour

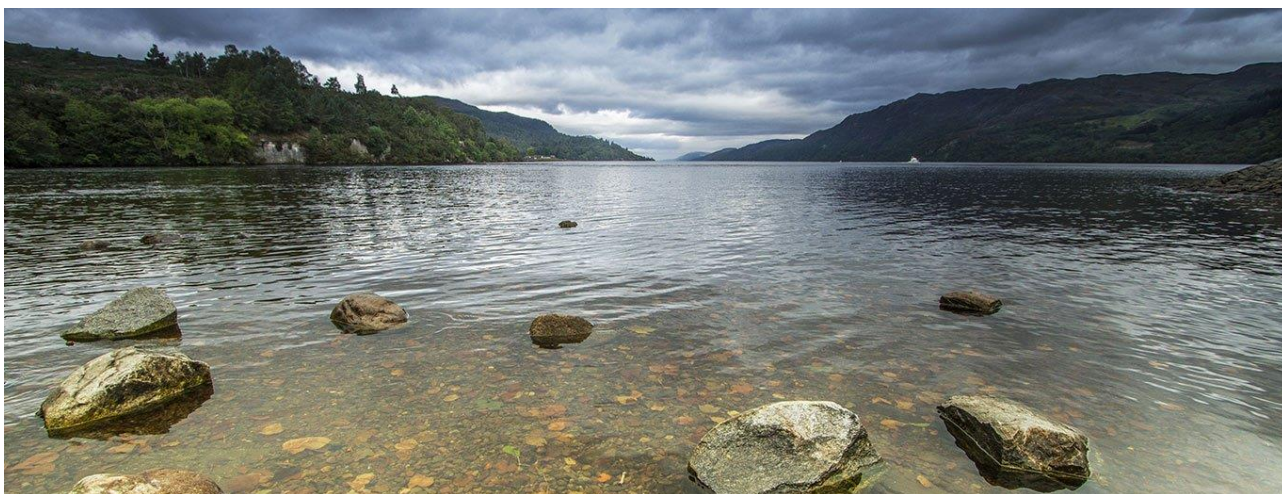
FORT WILLIAM – INVERNESS - AVIEMORE

250 KM – 4H ENVIRON

Petit-déjeuner à l'hôtel.

Route vers le **Loch Ness**, un surprenant lac de 38,5 km de long situé dans le Great Glen faisant partie du Canal Calédonien qui relie **Inverness à Fort William**.

Il mesure jusqu'à 213 mètres de profondeur et contient le plus grand volume d'eau fraîche des îles de la Grande Bretagne.



Il est connu dans le monde entier pour son mystérieux habitant : le Monstre du Loch Ness, *Nessie*.



Visite du **Château d'Urquhart** dont les ruines dominent le Loch et sont une attraction majeure de la région.

**Déjeuner en cours de route.**

Continuation vers **Inverness** : capitale des Highlands, **Inverness** est l'une des villes britanniques le plus dynamiques.

Grande ville et centre de commerce des Highlands, Inverness occupe un site enchanteur à l'embouchure de la Ness, à l'extrémité nord du Great Glen.



**Inverness** aurait été fondée par le *roi David* au 12<sup>ème</sup> siècle, mais peu d'édifices ont survécu à son passé tumultueux : sa partie la plus ancienne date, pour l'essentiel, des années qui suivirent l'achèvement du canal calédonien, en 1822.

Installation à votre hôtel dans la **région de Aviemore** pour 1 nuit.

**Dîner** et nuit.

7<sup>ème</sup> jour

**AVIEMORE – ÉDIMBOURG**

**250 KM – 4H ENVIRON**

Petit-déjeuner à l'hôtel.

Départ vers **Edimbourg** en faisant une halte dans le village pittoresque de **Pitlochry**.



Visite de la **distillerie Edradour**, mondialement connue pour être la plus petite distillerie traditionnelle d'Ecosse.



Datant de 1825, elle reste la dernière distillerie produisant un malt maison pour ses whiskies.

Vous pourrez **faire une dégustation** et apprécier les techniques de fabrication.

#### Déjeuner au restaurant.

Visite du **Palais de Scone**. Ancien lieu de couronnement des Rois d'Ecosse, le Palais de Scone occupe une place à part dans l'histoire écossaise. Lieu de pouvoir et de mystère, Scone est la demeure des Comtes de Mansfield, les héritiers de David Murray, ambassadeur à la cour de Louis XVI et Marie-Antoinette.



Vous découvrirez une exceptionnelle collection de mobilier français, porcelaine de Chine, tableaux...

Installation à l'hôtel à **Edimbourg** pour 1 nuit.

Transfert pour la **soirée traditionnelle écossaise** (Spirit of Scotland). Dîner tandis que les joueurs de cornemuse enchanteront votre soirée avec les rythmes traditionnels celtes et les danseurs vous exposeront l'art de la danse à l'écossaise.

Transfert retour à votre hôtel.

Nuit.

8<sup>ème</sup> jour

ÉDIMBOURG → PARIS

Petit-déjeuner à l'hôtel.

Départ pour un **tour panoramique d'Edimbourg**.

Vous verrez notamment la vieille ville et la nouvelle ville géorgienne inscrites au Patrimoine Mondial de l'Unesco : la **cathédrale Saint-Gilles**, **Parlement Hall**, le **Palais de Holyrood**, résidence de la reine, **Charlotte square**, **Saint Andrew Square** et le **Royal Mile**...

**Visite du château d'Edimbourg** : c'est le lieu où les bijoux de la Couronne écossaise sont conservés.

Il fut la résidence de von nombre de rois et reines, parmi lesquels *Marie*, reine d'Ecosse et le roi *Jacques 1<sup>er</sup> d'Angleterre*, son fils.

Déjeuner en cours de visite.

Petit temps libre pour vos derniers achats.



Transfert à l'aéroport d'Edimbourg.

Assistance aux formalités d'enregistrement et envol vers Paris.

Arrivée à Paris Orly.





## ÉCOSSE – CIRCUIT PERSONNALISÉ DE 8 JOURS / 7 NUITS

Validité : Du 21 au 28 mai 2023

Base	Prix par personne Avec assurances
35 participants	1 905 €
30 participants	1 980 €
25 participants	2 080 €
20 participants	2 255 €
<i>Chambre individuelle (nombre limité)</i>	458 €
<i>Sous réserve de disponibilité au moment de la réservation – Base 1 £ = 1,159 € au 13/10/2022</i>	

### Ce prix comprend :

- ✓ Notre assistance à l'aéroport le 1<sup>er</sup> jour et l'assistance de notre correspondant en Ecosse au retour,
- ✓ Le transport aérien sur vols réguliers et directs Transavia et les taxes d'aéroport (53 € à ce jour),
- ✓ Les services d'un guide-accompagnateur francophone pendant toute la durée du circuit,
- ✓ Le logement en hôtels 2\*NL et 3\*NL excentrés sur la base d'une chambre double avec salles de bains privées (dont proche ou centre-ville pour 3 nuits à Glasgow et 1 nuit à Edimbourg),
- ✓ **La pension complète du dîner du 1<sup>er</sup> jour au déjeuner du 8<sup>ème</sup> jour : les déjeuners sont tous servis dans des restaurants ou pubs locaux en cours d'excursion,**
- ✓ Le transport en autocar moderne et de grand tourisme (moins de 5 ans),
- ✓ Les traversées en ferry pour les îles,
- ✓ Les visites telles que mentionnées au programme : le tour en bateau de 35 minutes sur la Roue de Falkirk, la croisière sur le Loch Lomond, la soirée traditionnelle écossaise avec dîner de spécialités,
- ✓ Un carnet de voyage complet avec un guide de la destination et étiquettes bagages,
- ✓ L'assistance Voya-Nova 24h/24 et 7 jours/7.

### Ce prix ne comprend pas :

- ✓ Les pourboires, les boissons, le port des bagages et les dépenses personnelles.

### Assurances

**Voya-Nova** vous propose l'assurance de voyage groupes **Assurever Option 15** couvrant l'annulation pour maladie (y compris rechutes et aggravations), accident, décès - vol, perte et destruction de bagages - assistance rapatriement et responsabilité civile + **Option COVID include**



### Garantie Financière

**Voya-Nova**, membre adhérent de l'Association Professionnelle de Solidarité du Tourisme (**APST**), fait bénéficier à ses clients d'un avantage exclusif et gratuit : **la Garantie Totale des Fonds Déposés.**



Plan de vol estimatif



Date	Origine	Destination	Départ	Arrivée	N° de vol
21/05/2023	Paris Orly Airport ( <b>ORY</b> )	Edimbourg ( <b>EDI</b> )	15h10	16h05	<u>TO 7928</u>
28/05/2023	Edimbourg ( <b>EDI</b> )	Paris Orly Airport ( <b>ORY</b> )	16h50	19h50	<u>TO 7929</u>



Hôtels sélectionnés (ou similaires)

Ville	Hôtel	Catégorie
<b>GLASGOW</b>	<b>HOTEL IBIS GLASGOW CENTER</b>	<b>3*NL</b>

Situé dans le centre de Glasgow, à seulement 2 minutes de la rue Sauchiehall, l'ibis Glasgow City Centre - Sauchiehall St se trouve à quelques pas de la place Princes Square. Il dispose d'une réception ouverte 24h/24 et d'un restaurant moderne.

Les chambres élégantes de l'ibis Glasgow City Centre - Sauchiehall St comprennent une salle de bains privative, un plateau/bouilloire et un bureau. Elles sont également pourvues d'une télévision à écran plat recevant les chaînes Freeview. Vous pourrez emprunter du matériel de repassage à la réception.

Le grand restaurant sert une cuisine variée pour un déjeuner léger et le dîner. Par ailleurs, vous pourrez déguster un petit-déjeuner buffet composé de plats chauds et le snack-bar est ouvert 24h/24. Lors de votre séjour, vous pourrez profiter de la salle de sport, du sauna et du hammam de l'hôtel voisin.

L'ibis Glasgow City Centre - Sauchiehall St est implanté à 10 minutes à pied de la gare centrale de Glasgow ainsi qu'à 25 minutes de la cathédrale et du centre de conférences SECC. L'autoroute M8 est quant à elle accessible à proximité.



Ville	Hôtel	Catégorie
<b>REGION DE FORT WILLIAM</b>	<b>CRUACHAN HOTEL</b>	<b>3*NL</b>

Situé dans l'ombre du Ben Nevis et surplombant le pittoresque Loch Linnhe, le Cruachan Hotel sert un petit-déjeuner et se trouve à 5 minutes à pied du centre de Fort William.

Le Cruachan possède un ascenseur. Certaines chambres offrent une vue imprenable sur le loch et les collines de Morvern.

Les hébergements sont dotés d'une télévision par satellite. Vous profiterez gratuitement d'une connexion Wi-Fi disponible dans l'ensemble de l'établissement.

Vous savourerez des repas et des plats de brasserie dans la salle à manger spacieuse ou sur la terrasse bénéficiant d'une vue magnifique.

Le petit-déjeuner se compose quant à lui de mets chauds, parmi lesquels du bacon et des saucisses, ainsi que d'un buffet où vous trouverez des céréales, du yaourt, des mélanges de fruits et des jus de fruits.





Ville	Hôtel	Catégorie
<b>REGION D'AVIEMORE</b>	<b>MC DONALD HOTEL</b>	<b>3*NL</b>

Situé dans le parc national de Cairngorm, l'établissement Macdonald Aviemore Hotel fait partie du complexe Macdonald Aviemore, qui comprend une collection d'hôtels, 7 restaurants et bars ainsi que de nombreuses installations de loisirs, dont un cinéma. Vous trouverez un parcours de golf de championnat à proximité.

Cet établissement propose des chambres dotées d'une télévision à écran plat, d'une connexion Wi-Fi gratuite ainsi que d'une salle de bains privative avec baignoire ou douche.

Sur place, le Spey Burger, un restaurant familial de style américain contemporain, sert de délicieux hamburgers, burritos, milkshakes et bien plus encore.

Vous disposerez également d'un large éventail d'options de restauration dans tout le complexe.

À quelques pas, vous trouverez le restaurant Aspects du Macdonald Highlands Hotel et le Giovanni's Italian Ristorante de l'hôtel Macdonald Morlich.



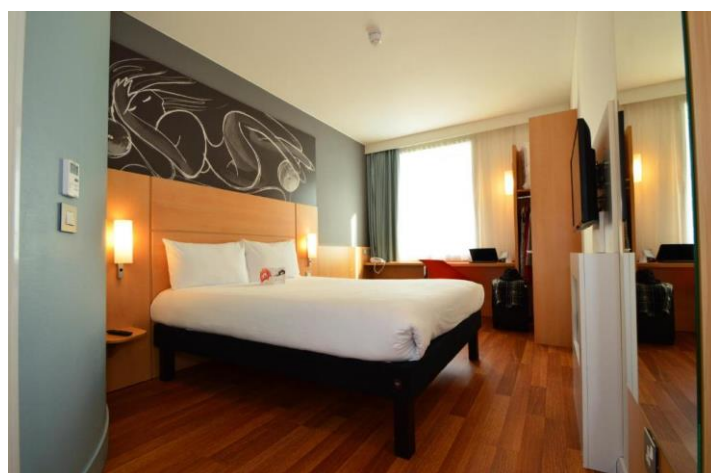
Ville	Hôtel	Catégorie
<b>EDIMBOURG</b>	<b>IBIS EDINBURGH CENTRE SOUTH BRIDGE</b>	<b>3*NL</b>

Bénéficiant d'un emplacement central dans la vieille ville, à 5 minutes à pied de la gare de Waverley, l'ibis Edinburgh Centre South Bridge – Royal Mile propose un bar-restaurant et une connexion Wi-Fi gratuite.

Les chambres comprennent des lits ibis Sweet, la climatisation, une télévision à écran plat, un bureau, un sèche-cheveux et un plateau/bouilloire. La salle de bains privative est pourvue d'une douche et d'articles de toilette gratuits.

Ouvert de l'heure du déjeuner jusqu'à tard le soir, le restaurant prépare une cuisine internationale. Le bar sert également des collations dans un cadre agréable.

L'ibis Edinburgh Centre South Bridge – Royal Mile se trouve à environ 9 minutes du château d'Édimbourg et à environ 15 minutes de Holyrood Park. Des lieux d'intérêt comme le festival de théâtre, la place Grassmarket et le musée d'Édimbourg sont accessibles en moins de 10 minutes à pied. Vous profiterez d'un tarif réduit dans un parking installé à moins de 5 minutes de marche.





## INFORMATIONS ET FORMALITÉS

- **Hôtels en Ecosse** : la plupart des établissements hôteliers situés dans la région des Highlands et dans les régions extérieures des grandes villes écossaises disposent souvent d'un style traditionnel à la décoration surannée et désuète. De très nombreux hôtels opèrent de façon saisonnière et proposent un service d'hôtellerie ordinaire. Les caractéristiques des chambres (qualité, taille) de ces établissements apparaissent donc inférieures à celles des standards français ; sachez cependant qu'elles sont dues à l'ancienneté des bâtiments et participent donc au charme et au folklore d'un hébergement en Ecosse !
- **Châteaux en Ecosse** : pour des questions de sécurité et de confort durant les visites, de nombreux châteaux en Ecosse, comme le château d'Edimbourg, n'acceptent pas de visites guidées à l'intérieur. En effet, à cause de l'étroitesse de la plupart des salles, les visites guidées provoquent des encombrements, ce qui altère le plaisir de la visite et ne répond pas aux normes de sécurité. Le guide fera cependant une introduction avant la visite ; le groupe pourra alors découvrir le château à son propre rythme.
- **Traversées en ferry** : merci de noter que toutes les traversées en ferry sont soumises à de bonnes conditions météorologiques. Le transporteur peut donc décider d'annuler les traversées dans le cas où il ne pourrait garantir le bon déroulement des trajets. Les annulations de traversée peuvent donc être communiquées en dernière minute.
- **Conditions d'entrée liées au coronavirus (à titre informatif uniquement)** : depuis le 4 Octobre 2021, les personnes entièrement vaccinées (Schéma vaccinal du Royaume-Uni) sont exemptées de présenter un test avant leur départ pour le Royaume-Uni. Cela concernant également les mineurs résidents habituellement au Royaume-Uni ainsi que ceux résidents en France (ou Europe). Aussi, les personnes entièrement vaccinées (2 doses de vaccin uniquement\*) sont exemptées de quarantaine à leur arrivée au Royaume-Uni.

Attention, la réservation du test jour 2 reste obligatoire (prix à partir de £ 50.00 par personne). Ce test doit être effectué dans les deux jours après votre arrivée au Royaume-Uni.

Si vous n'êtes pas vacciné, vous devez produire un motif impérieux pour vous rendre dans un pays de la zone orange (dont le Royaume-Uni). La liste indicative des motifs impérieux figure sur l'attestation de sortie du territoire métropolitain. Les voyageurs, non vaccinés, arrivant de France doivent respecter une quarantaine de 10 jours dans un hôtel ou à domicile et devront passer un test PCR, le deuxième puis le huitième jour après le début de cette période de quarantaine. Aussi, le fait d'effectuer un test avant le départ n'exempte pas la mise en quarantaine à l'arrivée au Royaume-Uni.

- Attention, pour le Royaume-Uni, la preuve de vaccination n'est valable qu'à la condition qu'elle permette d'attester la réalisation d'un schéma vaccinal complet, soit 14 jours pleins après la seconde dose des vaccins autorisés comprenant un schéma à deux injections (ou de l'injection unique pour les vaccins autorisés comprenant un schéma à une seule injection tel que le vaccin développé par

Janssen). Une vaccination constituée de deux vaccins différents (acceptés en Europe, au Royaume-Uni et aux Etats-Unis) est également reconnue comme un schéma vaccinal complet.

**Attention :** le Royaume-Uni ne reconnaît pas comme schéma vaccinal complet le fait d’avoir un antécédent de Covid-19 plus une première dose comme une vaccination complète.

Nous ferons bien sûr un point régulier sur l’évolution des conditions d’entrée au Royaume-Uni sachant qu’à ce jour, aucune date limite de validité des conditions n’a été communiquée.

Voici un lien permettant d’avoir les dernières informations : [Covid-19 : Conditions de déplacement entre la France et le \(...\) - France in the United Kingdom - La France au Royaume-Uni \(ambafrance.org\)](https://ambafrance.org/fr/actualites/2021/04/20/covid-19-conditions-de-deplacement-entre-la-france-et-le-royaume-uni)

• **Passeport obligatoire :**

- Depuis le 1er Janvier 2021, le Royaume-Uni est un pays tiers à l’Union européenne. Le droit de l’Union a cessé de s’appliquer au Royaume-Uni. En tant que citoyen français, vous n’aurez pas besoin de visa pour une visite au Royaume-Uni tant que sa durée n’excède pas 6 mois

Cependant votre seule carte nationale d’identité ne vous permettra plus de voyager au Royaume-Uni, un passeport en cours de validité sera nécessaire.